



CODIPE

SCR **ARLA 32**

CATÁLOGO DE PEÇAS

EURO 5 e EURO 6



Maio 2026

EMPRESA

A CODIPE é uma empresa que oferece soluções para o sistema ARLA 32, que é um agente redutor líquido utilizado para reduzir a emissão de poluentes de veículos a diesel. Com peças novas originais e importadas, peças remanufaturadas, equipamentos de diagnósticos e treinamento para diagnóstico e reparação, a empresa busca oferecer sempre o melhor atendimento e os preços mais competitivos do mercado. Além disso, prezam pelo relacionamento com seus clientes, tornando-os parceiros. A maioria dos veículos pesados produzidos no Brasil precisa do uso do Arla 32 e a falta dele ou o uso de produto irregular pode causar graves danos aos veículos e multas. A CODIPE é a solução para esse problema.

ÍNDICE

- 01** CAR 80
- 02** Bombas
- 07** Dosadoras
- 17** Motores
- 19** Sensores Nox
- 28** Sensores Temp. Pressão
- 34** Conexões
- 38** Conectores
- 39** Reparos
- 49** Filtros
- 54** Chicotes
- 59** Módulos e Placas
- 61** Boias
- 63** Ferramental



**DESCARBORIZANTE
CAR 80A**
CDP190001



**CAR LUB
DESIENGRIANTE**
CDP190002



**LIMPA CONTATO
ELÉTRICO**
CDP190003



**SILICONE CAR
8098 BLACK**
CDP190004



**ANTI-CHIOS
(SILENCIADOR DE FREIOS)**
CDP190005



**DESENGRAXANTE
SPRAY**
CDP190006



**SILICONE
SPRAY LAVANDA**
CDP190007



**VASELINA
SPRAY**
CDP190008



COLA JUNTAS
CDP190009



**LIMPA POLOS DE
BATERIAS
SPRAY**
CDP190010



**PROTECTOR DE POLOS
DE BATERIAS**
CDP190011



**LIMPA AR
CONDICIONADO**
CDP190012



**VEDA ESCAPE
CAR 80**
CDP190013

BOMBA ARLA ALBONAIR EURO 6 C49- VOLVO VM

CÓD. CODIPE: CDP115028

CÓD. ORIGINAL: 21679299, 21892627, 22039620, 22076542, 22209517, 22341154, 22608244, 22610216, 22900346, 22924489, 23387854, 23387865, 85020468, 85020666, 85021199, 85022215

APLICAÇÃO:
VOLVO > VM EURO 6



BOMBA ARLA CUMMINS - FOTON

CÓD. CODIPE: CDP115029

CÓD. ORIGINAL: 5303018

APLICAÇÃO:
N/A



BOMBA ARLA DAILY TALENTO MASTER 2.3 - IVECO - EURO 6 (4 PINOS)

CÓD. CODIPE: CDP120028

CÓD. ORIGINAL: F01C250174, F01C250171

APLICAÇÃO:
Iveco Daily Euro 6 (4 Pinos), Renault Master, Fiat Talento



BOMBA ARLA DAILY 7 PINOS - IVECO - EURO 6

CÓD. CODIPE: CDP115030

CÓD. ORIGINAL: F01C250666, F01C250168, F01C250181

APLICAÇÃO:
Iveco Daily Euro 6



BOMBA ARLA EMITEC - VOLKSWAGEN - FORD 24V

CÓD. CODIPE: CDP115002
CDP115002R

CÓD. ORIGINAL: CC455H298AB, 2T2131113B

APLICAÇÃO:
FORD > CARGO 1319 2012..., CARGO 1517 2012..., CARGO 1519 2012..., CARGO 1717 2012..., CARGO 1719 2012..., CARGO 1722 2012..., CARGO 1723 2012..., CARGO 1729 2012..., CARGO 1933 2012..., CARGO 2423 2012..., CARGO 2428 2012..., CARGO 2429 2012..., CARGO 3133 2012... VOLKSWAGEN > 183300T ÔNIBUS 2012..., 263300TA ÔNIBUS 2012..., CONSTELLATION 17330 2012..., CONSTELLATION 19330 2012..., CONSTELLATION 19360 2012..., CONSTELLATION 19390 2012..., CONSTELLATION 19420 2012..., CONSTELLATION 24330 2012..., CONSTELLATION 25360 2012..., CONSTELLATION 25390 2012..., CONSTELLATION 25420 2012..., CONSTELLATION 31390 2012...



BOMBA ARLA EMITEC - VOLKSWAGEN - FORD 12V

CÓD. CODIPE: CDP115012
CDP115012R

CÓD. ORIGINAL: 5273337

APLICAÇÃO:
FORD > FORD CARGO 816/1119/9800



BOMBA ARLA LIQUID ONLY FASE 2 - MERCEDES-BENZ

CÓD. CODIPE: CDP115004
CDP115004R

CÓD. ORIGINAL: A0001405978, A0001407878, A0001405378,

APLICAÇÃO:
MERCEDES-BENZ > ACCELO 1016 , ATEGO , 0500, ACCELO 2015..., ATEGO 2730 2016...



BOMBA ARLA LIQUID ONLY FASE 2 EURO 6 - MERCEDES-BENZ

CÓD. CODIPE: CDP115023
CDP115023R

CÓD. ORIGINAL: A0001407778

APLICAÇÃO:
TODOS MERCEDES-BENZ A PARTIR DE 2023 (EXCETO AXOR)



BOMBA ARLA LIQUID ONLY FASE 2 EURO 6 - MAN

CÓD. CODIPE: CDP115026
CDP115026R

CÓD. ORIGINAL:

APLICAÇÃO:



BOMBA ARLA SÉRIE S FASE 2 - SCANIA

CÓD. CODIPE: CDP115017
CDP115017R

CÓD. ORIGINAL: 2860697, A063G808, SCM2114210128

APLICAÇÃO:
SCANIA > SCANIA SÉRIE S 2021...



BOMBA ARLA NTG FASE 2 - SCANIA

CÓD. CODIPE: CDP115015
CDP115015R

CÓD. ORIGINAL: 2009872, A055E423, 2655852, 2695808

APLICAÇÃO:
SCANIA > SCANIA 2018..., SCANIA SÉRIE 6 2018..., CAMINHÕES E ÔNIBUS EURO VI



BOMBA ARLA FASE 2 - DAF

CÓD. CODIPE: CDP115016
CDP115016R

CÓD. ORIGINAL: A060T663, 5505779

APLICAÇÃO:
DAF MODERNO 2022 A DIANTE



BOMBA ARLA BLUETEC 5 FASE 1 - MERCEDES-BENZ

CÓD. CODIPE: CDP115006
CDP115006R

CÓD. ORIGINAL: A0001401578

APLICAÇÃO:
MERCEDES-BENZ > ACCELO 2012 - 2015, ATEGO 2012..., AXOR 2012..., O500 2012...



BOMBA ARLA DENOX 2.2 - MAN METEOR

CÓD. CODIPE: CDP115013
CDP115013R

CÓD. ORIGINAL: 0444062012, 2V3131113, 81154036150,
81154036150

APLICAÇÃO:
MAN > CONSTELLATION EURO V - 33-460 2021..., METEOR 28-460 - 2021..., METEOR 29-520-2021..., MICRO-ÔNIBUS EURO VI 10-1800D-2021...



BOMBA ARLA DENOX 2.2 - VOLVO FH - 24V

CÓD. CODIPE: CDP115009
CDP115009R

CÓD. ORIGINAL: 0444042028, 0444042036, 0444042156,
22851845, 21574975

APLICAÇÃO:
VOLVO > FH13 NOVO, FM13 NOVO



BOMBA ARLA DENOX 2.2 - VOLKSWAGEN - MAN - FORD 12V

CÓD. CODIPE: CDP115010
CDP115010R

CÓD. ORIGINAL: 0444042003, A028Y792, A052B661, 2871879,
4387304 2T2131113A

APLICAÇÃO:
VOLKSWAGEN > DELIVERY 10160 2012..., DELIVERY 5150 2012..., DELIVERY 8160 2012..., DELIVERY 9160 2012..., DIVERSOS



BOMBA ARLA DENOX 2.2 - VOLKSWAGEN 24V

CÓD. CODIPE: CDP115003
CDP115003R

CÓD. ORIGINAL: 0444042004, A028Y793, 2871880, 2T2131113,
0444042137, 2P0131113

APLICAÇÃO:
VOLKSWAGEN > DELIVERY 10160 2012..., DELIVERY 5150 2012..., DELIVERY 8160 2012..., DELIVERY 9160 2012..., DIVERSOS



BOMBA ARLA DENOX 2.1 - VOLVO FH

CÓD. CODIPE: CDP115001
CDP115001R

CÓD. ORIGINAL: 0444022059, 0444022069, 0444022074,
21966582, 22169014, 22668890, 85020843

APLICAÇÃO:
VOLVO > FH 2012..., FM 2012...



BOMBA ARLA DENOX 2.1 - IVECO STRALIS

CÓD. CODIPE: CDP115008
CDP115008R

CÓD. ORIGINAL: 0444022069, 0444022011, 0444022021,
0444022074, 21966582, 22169014, 22668890,
500059694, 504374326, 85020843

APLICAÇÃO:
IVECO > IVECO STRALIS 2012 > EURO V, IVECO TRAKKER VERTIS TECTOR 2012 > EURO V



BOMBA ARLA DENOX 1.1 - MAN

CÓD. CODIPE: CDP115011
CDP115011R

CÓD. ORIGINAL: 044401002, 0444010037, 0444010026

APLICAÇÃO:
MAN > MAN TGX

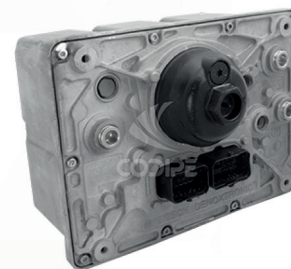


BOMBA ARLA DENOX 1.1 - SCANIA P-G-R

CÓD. CODIPE: CDP115007
CDP115007R

CÓD. ORIGINAL: 0444010039, 0444010032, 1884225

APLICAÇÃO:
SCANIA > SÉRIE P 2012..., SÉRIE G 2012..., SÉRIE R 2012...



BOMBA ARLA DENOX 1.1 - DAF

CÓD. CODIPE: CDP115019
CDP115019R

CÓD. ORIGINAL: 0444010005, 0444010009, 0444036020,
1674655, DNX1/PM/24/C/S, 1791540R,
098644D000, 098644D002, 1674660, 1693191

APLICAÇÃO:
DAF > DAF CF CF 75IV 2006-2013, DAF CF CF 85IV 2006-2013, DAF XF XF105 2005



DOSADORA ARLA FASE 2 - MERCEDES-BENZ - EURO 6

CÓD. CODIPE: CDP120049

CÓD. ORIGINAL:

APLICAÇÃO:

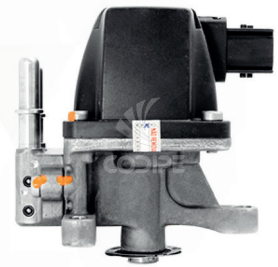


DOSADORA ARLA FASE 2 - MERCEDES-BENZ

CÓD. CODIPE: CDP120013

CÓD. ORIGINAL: A0001405339, A0001403939

APLICAÇÃO:
MERCEDES-BENZ > ACCELO 1016 , ATEGO , 0500, ACCELO 2015..., ATEGO 2730 2016...



DOSADORA ARLA FASE 2 - MAN

CÓD. CODIPE: CDP120033

CÓD. ORIGINAL: N/A

APLICAÇÃO:
N/A

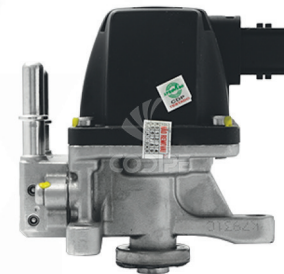


DOSADORA ARLA FASE 2 - SCANIA SERIE S NTG

CÓD. CODIPE: CDP120014

CÓD. ORIGINAL: 2238325, 2095566, 2238324, 2722701

APLICAÇÃO:
SCANIA > SCANIA 2018..., SCANIA SÉRIE 6 2018..., SCANIA SÉRIE P-G-R-T-S- CAMINHÕES E ÔNIBUS EURO VI, SCANIA SÉRIE S 2021...



DOSADORA ARLA FASE 2 EURO 6 - DAF

CÓD. CODIPE: CDP120031

CÓD. ORIGINAL: 2115847

APLICAÇÃO:
DAF EURO 6

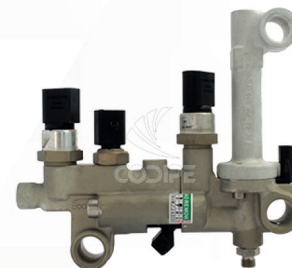


DOSADORA ARLA FASE 1 - MERCEDES-BENZ

CÓD. CODIPE: CDP120012

CÓD. ORIGINAL: A0001404139, A0001402039, A0001400539

APLICAÇÃO:
MERCEDES-BENZ > ACCELO 2012...2015, ATEGO 2012..., AXOR 2012..., O500 2012...



DOSADORA ARLA DENOX 2.2 - CUMMINS - VOLKSWAGEN 12V/24V

CÓD. CODIPE: CDP130104

CÓD. ORIGINAL: 21575532, 0444044136, 2P0133551

APLICAÇÃO:
VOLKSWAGEN > DELIVERY 10160 2012..., DELIVERY 5150 2012..., DELIVERY 8160 2012..., DELIVERY 9160 2012..., DIVERSOS



DOSADORA ARLA DENOX 2.1 - VOLVO FH(970)

CÓD. CODIPE: CDP130106

CÓD. ORIGINAL: 20908937, 0444023053, 20908929

APLICAÇÃO:
VOLVO > FH, FM - VOLVO ACIMA DE 360 CV E NOVO VOLVO, Bico 970 da dosagem 150 ml



DOSADORA ARLA DENOX 2.1 - FORD - VOLVO VM - FORD - IVECO

CÓD. CODIPE: CDP130105

CÓD. ORIGINAL: 504374327, 0444023049, 0444023058, 21738128, 5801730656

APLICAÇÃO:
FORD > 2842, VOLVO > VM / FH / FM, IVECO > TECTOR / VERTIS / CURSOR / STRALIS TRAKKER, Bico 911 dosagem de 100 ml



DOSADORA ARLA DENOX 1.1 - DAF - MAN

CÓD. CODIPE: CDP120011

CÓD. ORIGINAL: 30432780, 0444011011

APLICAÇÃO:
MAN > MAN TGX APLICÁVEL TAMBÉM NO DAF

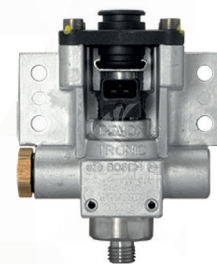


DOSADORA ARLA DENOX 1.1 - SCANIA P-G-R

CÓD. CODIPE: CDP120019

CÓD. ORIGINAL: 2001791, 0444011015

APLICAÇÃO:
SCANIA > SÉRIE G 2012..., SÉRIE P 2012..., SÉRIE R 2012...



DOSADORA ARLA - VOLKSWAGEN - METEOR 2V3131095A

CÓD. CODIPE: CDP120018

CÓD. ORIGINAL: 2V3131095A

APLICAÇÃO:
VOLKSWAGEN > CAMINHÃO VOLKSWAGEN METEOR 28460 E 49520, CAMINHÃO VOLKSWAGEN CONSTELLATION 25460 E 33460



DOSADORA ARLA - VOLKSWAGEN DELIVERY

CÓD. CODIPE: CDP120036

CÓD. ORIGINAL: 0444025092

APLICAÇÃO:
VOLKSWAGEN DELIVERY 10.180



DIFUSOR AQUECEDOR DA UNIDADE DOSADORA ARLA FASE 1 - MERCEDES-BENZ

CÓD. CODIPE: CDP120005

CÓD. ORIGINAL: A0001400030, A0001404139, A0001402039, A0001400539

APLICAÇÃO:
MERCEDES-BENZ > ACCELO 2012 - 2015, ATEGO 2012..., AXOR 2012..., 0500 2012...



VÁLVULA SOLENÓIDE DA BOMBA ARLA EMITEC - VOLKSWAGEN - FORD 12V/24V

CÓD. CODIPE: CDP120002

CÓD. ORIGINAL: 5273338, 080310-015, 5418040, 5273337

APLICAÇÃO:
FORD > CARGO 1319 2012..., CARGO 1517 2012..., CARGO 1519 2012..., CARGO 1717 2012..., CARGO 1719 2012..., CARGO 1722 2012..., CARGO 1723 2012..., CARGO 1729 2012..., CARGO 1933 2012..., CARGO 2423 2012..., CARGO 2428 2012..., CARGO 2429 2012..., CARGO 3133 2012... VOLKSWAGEN > 183300T ÔNIBUS 2012..., 263300TA ÔNIBUS 2012..., CONSTELLATION 17330 2012..., CONSTELLATION 19330 2012..., CONSTELLATION 19360 2012..., CONSTELLATION 19390 2012..., CONSTELLATION 19420 2012..., CONSTELLATION 24330 2012..., CONSTELLATION 25360 2012..., CONSTELLATION 25390 2012..., CONSTELLATION 25420 2012..., CONSTELLATION 31390 2012...



CONEXÃO DA VÁLVULA SOLENÓIDE BOMBA ARLA EMITEC - VOLKSWAGEN - FORD 12V/24V

CÓD. CODIPE: CDP120003 **CÓD. ORIGINAL:** 5273338, 4935806, 5273337

APLICAÇÃO:

FORD > CARGO 1319 2012..., CARGO 1517 2012..., CARGO 1519 2012..., CARGO 1717 2012..., CARGO 1719 2012..., CARGO 1722 2012..., CARGO 1723 2012..., CARGO 1729 2012..., CARGO 1933 2012..., CARGO 2423 2012..., CARGO 2428 2012..., CARGO 2429 2012..., CARGO 3133 2012... VOLKSWAGEN > 183300T ÔNIBUS 2012..., 263300TA ÔNIBUS 2012..., CONSTELLATION 17330 2012..., CONSTELLATION 19330 2012..., CONSTELLATION 19360 2012..., CONSTELLATION 19390 2012..., CONSTELLATION 19420 2012..., CONSTELLATION 24330 2012..., CONSTELLATION 25360 2012..., CONSTELLATION 25390 2012..., CONSTELLATION 25420 2012..., CONSTELLATION 31390 2012...



VÁLVULA DE CONTROLE DE PRESSÃO DENOX 1.1 - MAN - SCANIA - DAF

CÓD. CODIPE: CDP120022 **CÓD. ORIGINAL:** F00BH40004, F00BH40478

APLICAÇÃO:

DAF > 1674655, 1674660, 1693191, 1791540, 1791540R, 1738100, 1746947, 1791500, 1791542, 1818625, 1818625R - IVECO > 41271147, 504200399 - MAN > 81154036001, 81154036005, 81154036021, 81154036016, 81154036028, 81154036042, 81154036088, 81154036090, 81154036092, 81154036098, 81154036099, 81154036102, 81154036001, 81154036005, 81154036021, 81154036016, 81154036028, 81154036042, 81154036088, 81154036090, 81154036092, 81154036098, 81154036099, 81154036102 - SCANIA > 1772499, 1794992, 1855402, 1855403, 1884225



KIT VÁLVULA REPARO DA BOMBA ARLA FASE 2 LIQUID ONLY MERCEDES-BENZ - SCANIA PGR NTG

CÓD. CODIPE: CDP120016 **CÓD. ORIGINAL:** A0001405978, A0001407878, A0001405378

APLICAÇÃO:

MERCEDES-BENZ > ACCELO 1016, ATEGO, O500, ACCELO 2015..., ATEGO 2730 2016...

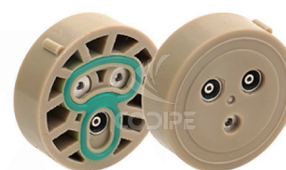


VÁLVULA REGULADORA DE PRESSÃO SCANIA S FASE 2 - BOL-ACHINHA

CÓD. CODIPE: CDP120024 **CÓD. ORIGINAL:** 2860697, A063G808, SCM2114210128

APLICAÇÃO:

APLICADO APENAS NOS NTG SERIE S



VÁLVULA LIMITADORA PRESSÃO DA BOMBA ARLA LIQUID ONLY FASE 2 - MERCEDES-BENZ - SCANIA PGR NTG

CÓD. CODIPE: CDP120017 **CÓD. ORIGINAL:** A0021409960

APLICAÇÃO:

MERCEDES-BENZ > ACCELO 1016, ATEGO, O500, ACCELO 2015..., ATEGO 2730 2016... SCANIA > SCANIA 2018..., SCANIA SÉRIE 6 2018..., SCANIA SÉRIE P-G-R-T-S- CAMINHÕES E ÔNIBUS EURO VI



VÁLVULA DA BOMBA ARLA FASE 2 - MERCEDES-BENZ - SCANIA PGR NTG (COM A FERRAMENTA)

CÓD. CODIPE: CDP150029

CÓD. ORIGINAL: A0001405978, A0001407878, A0001405378

APLICAÇÃO:
MERCEDES-BENZ > ACCELO 1016 , ATEGO , 0500, ACCELO 2015..., ATEGO 2730 2016...



VÁLVULA REGULADORA DE PRESSÃO DA BOMBA ARLA BLUE-TEC 5 FASE 1 - MERCEDES-BENZ

CÓD. CODIPE: CDP120007

CÓD. ORIGINAL: A0001401578, A0001420106

APLICAÇÃO:
MERCEDES-BENZ > ACCELO 2012..2015, ATEGO 2012..., AXOR 2012..., 0500 2012...



VÁLVULA DE PRESSÃO DA BOMBA ARLA BLUETEC 5 FASE 1 - MERCEDES-BENZ

CÓD. CODIPE: CDP120001

CÓD. ORIGINAL: A0001420019

APLICAÇÃO:
MERCEDES-BENZ > ACCELO 2012 - 2015, ATEGO 2012..., AXOR 2012..., 0500 2012...



VÁLVULA DIRECIONAL DA BOMBA ARLA DENOX 2.2 - VOLKSWAGEN 12V

CÓD. CODIPE: CDP120008

CÓD. ORIGINAL: F00BH40172, F00BH40361

APLICAÇÃO:
VOLKSWAGEN > DELIVERY 10160 2012..., DELIVERY 5150 2012..., DELIVERY 8160 2012..., DELIVERY 9160 2012..., DIVERSOS



VÁLVULA DIRECIONAL DA BOMBA ARLA DENOX 2.2 - VOLKSWAGEN 24V

CÓD. CODIPE: CDP120006

CÓD. ORIGINAL: F00BH40172, F00BH40362

APLICAÇÃO:
VOLKSWAGEN > DELIVERY 10160 2012..., DELIVERY 5150 2012..., DELIVERY 8160 2012..., DELIVERY 9160 2012..., DIVERSOS VOLVO >>> FH13 NOVO, FM13 NOVO MAN >>> CONSTELLATION EURO V - 33-460 2021..., METEOR 28-460 - 2021..., METEOR 29-520-2021..., MICRO-ÔNIBUS EURO VI 10-1800D-2021...



VÁLVULA 3 2 VIAS ARLA CONECTOR QUADRADO

CÓD. CODIPE: CDP120037

CÓD. ORIGINAL: 9973612

APLICAÇÃO:
N/A



VÁLVULA 3 2 VIAS ARLA SAIDA OPOSTA

CÓD. CODIPE: CDP120020

CÓD. ORIGINAL: 9973312

APLICAÇÃO:
N/A



DOSADORA ARLA IVECO

CÓD. CODIPE: CDP120045

CÓD. ORIGINAL: 0444021067, 5802414846

APLICAÇÃO:
IVECO - DAILY MY 30-160



INJETOR DOSADOR ARLA - MERCEDES-BENZ SPRINTER A0004901013

CÓD. CODIPE: CDP120015

CÓD. ORIGINAL: A0004901013

APLICAÇÃO:
MERCEDES-BENZ > SPRINTER 311 2016 (Todas as versões), SPRINTER 313 2017 (Todas as versões), SPRINTER 313 2018 (Todas as versões),
SPRINTER 313 2019 (Todas as versões), SPRINTER 314 2019 (Todas as versões), SPRINTER 415 2016 (Todas as versões), SPRINTER 415 2019
(Todas as versões), SPRINTER 416 2019 (Todas as versões), SPRINTER 515 2017 (Todas as versões), SPRINTER 515 2019 (Todas as versões)



INJETOR DOSADOR ARLA - MERCEDES-BENZ SPRINTER A0004900200

CÓD. CODIPE: CDP120009

CÓD. ORIGINAL: A0004900200

APLICAÇÃO:
MERCEDES-BENZ > SPRINTER (W907) 2018, EM DIANTE (VARIANTES: 211 CDI, 214 CDI, 311 CDI, 314 CDI, 316 CDI, 319 CDI, 411 CDI, 414
CDI, 416 CDI, 419 CDI, 514 CDI, 516 CDI, 519 CDI)



DOSADORA ARLA - FIAT RAM - JEEP CHEROKEE

CÓD. CODIPE: CDP120035

CÓD. ORIGINAL: 444021046

APLICAÇÃO:
FIAT RAM - JEEP CHEROKEE



INJETOR DOSADOR ARLA SPRINTER

CÓD. CODIPE: CDP120034

CÓD. ORIGINAL: LR062819

APLICAÇÃO:
MERCEDES-BENZ SPRINTER



INJETOR DOSADOR ARLA - AGRALE - TENNECO

CÓD. CODIPE: CDP130103

CÓD. ORIGINAL: WG1034120002

APLICAÇÃO:
AGRALE/TENNECO - TENNECO 24V SINOTRUK , AGRALE E INTERNACIONAL



DOSADORA ARLA CUMMINS - FOTON

CÓD. CODIPE: CDP120041

CÓD. ORIGINAL: N/A

APLICAÇÃO:
N/A



DOSADORA ARLA ALBONAIR VOLVO - EURO 6

CÓD. CODIPE: CDP120042

CÓD. ORIGINAL: N/A

APLICAÇÃO:
N/A



BICO INJETOR ARLA EMITEC - VOLKSWAGEN - FORD

CÓD. CODIPE: CDP130114

CÓD. ORIGINAL: 2034621, 2V2133551

APLICAÇÃO:

FORD > CARGO 1319 2012..., CARGO 1517 2012..., CARGO 1519 2012..., CARGO 1717 2012..., CARGO 1719 2012..., CARGO 1722 2012..., CARGO 1723 2012..., CARGO 1729 2012..., CARGO 1933 2012..., CARGO 2423 2012..., CARGO 2428 2012..., CARGO 2429 2012..., CARGO 3133 2012... VOLKSWAGEN > 183300T ÔNIBUS 2012..., 263300TA ÔNIBUS 2012..., CONSTELLATION 17330 2012..., CONSTELLATION 19330 2012..., CONSTELLATION 19360 2012..., CONSTELLATION 19390 2012..., CONSTELLATION 19420 2012..., CONSTELLATION 24330 2012..., CONSTELLATION 25360 2012..., CONSTELLATION 25390 2012..., CONSTELLATION 25420 2012..., CONSTELLATION 31390 2012... FORD > FORD CARGO 816/1119/9800



BICO INJETOR ARLA FASE 1 - MERCEDES-BENZ

CÓD. CODIPE: CDP130117

CÓD. ORIGINAL: A0001403268

APLICAÇÃO:

MERCEDES-BENZ > ACCELO 2012...2015, ATEGO 2012..., AXOR 2012..., O500 2012...



BICO INJETOR ARLA MAN TGX DENOX 1.1

CÓD. CODIPE: CDP130121

CÓD. ORIGINAL: 2V5130201, 368990, 51154055009

APLICAÇÃO:

APLICADO EM TODOS MAN TGX



BICO INJETOR DENOX 1.1 - SCANIA

CÓD. CODIPE: CDP130116

CÓD. ORIGINAL: 2034621

APLICAÇÃO:

SCANIA > SÉRIE 5 (P/G/R)/ÔNIBUS FKN



BICO INJETOR ARLA - DAF

CÓD. CODIPE: CDP130118

CÓD. ORIGINAL: 0444012003, 1735780, 1674662, D1674662

APLICAÇÃO:

DAF > 75, CF, 75, 85, 105



BICO INJETOR DA VÁLVULA DOSADORA ARLA - MERCEDES-BENZ - EURO 6

CÓD. CODIPE: CDP130130

CÓD. ORIGINAL:

APLICAÇÃO:



BICO INJETOR DA VÁLVULA DOSADORA ARLA FASE 1 - MERCEDES-BENZ

CÓD. CODIPE: CDP130102

CÓD. ORIGINAL: 21150162D

APLICAÇÃO:

MERCEDES-BENZ >ACCELO 2012...2015, ATEGO 2012..., AXOR 2012..., O500 2012...



BICO INJETOR DA VÁLVULA DOSADORA DENOX 1.1 - SCANIA - DAF - MAN

CÓD. CODIPE: CDP130101

CÓD. ORIGINAL: F00BH40030, 30432780-1, 2001791

APLICAÇÃO:

SCANIA >> SÉRIE G 2012..., SÉRIE P 2012..., SÉRIE R 2012? APLICÁVEL TAMBÉM NO DAF



BICO INJETOR DENOX 2.2

CÓD. CODIPE: CDP130115

CÓD. ORIGINAL: 280158701

APLICAÇÃO:

VOLKSWAGEN > DELIVERY 10160 2012..., DELIVERY 5150 2012..., DELIVERY 8160 2012..., DELIVERY 9160 2012



BICO INJETOR 911 DA DOSADORA ARLA DENOX 2.1 FORD - VOLVO VM - IVECO - VOLVO FH 320/360

CÓD. CODIPE: CDP130108

CÓD. ORIGINAL: 0281002911, 21644763

APLICAÇÃO:

FORD > 2842 - IVECO > TECTOR / VERTIS / CURSOR / STRALIS TRAKKER - VOLVO > VM / FH / FM - Bico 911 dosagem de 100 ml



BICO INJETOR 970 DA DOSADORA ARLA DENOX 2.1 FORD - VOLVO FH-FM

CÓD. CODIPE: CDP130107

CÓD. ORIGINAL: 0281002970, F00BH40420

APLICAÇÃO:
VOLVO > FH, FM - VOLVO ACIMA DE 360 CV E NOVO VOLVO - Bico 970 da dosagem 150 ml



MOTOR ELÉTRICO DA BOMBA ARLA ALBONAIR - VOLVO - EURO 6

CÓD. CODIPE: CDP110011

CÓD. ORIGINAL: N/A

APLICAÇÃO:
N/A



MOTOR ELÉTRICO DA BOMBA ARLA BLUETEC 5 FASE 1 - MERCEDES-BENZ

CÓD. CODIPE: CDP110075

CÓD. ORIGINAL: A0001530394, A0001530294

APLICAÇÃO:
MERCEDES-BENZ > ACCELO 2012 - 2015, ATEGO 2012..., AXOR 2012..., O500 2012...



MOTOR ELÉTRICO DA BOMBA ARLA EMITEC - VOLKSWAGEN - FORD - 24V

CÓD. CODIPE: CDP110005

CÓD. ORIGINAL: 23HY0423-01N

APLICAÇÃO:
FORD > CARGO 1319 2012..., CARGO 1517 2012..., CARGO 1519 2012..., CARGO 1717 2012..., CARGO 1719 2012..., CARGO 1722 2012..., CARGO 1723 2012..., CARGO 1729 2012..., CARGO 1933 2012..., CARGO 2423 2012..., CARGO 2428 2012..., CARGO 2429 2012..., CARGO 3133 2012... VOLKSWAGEN > 183300T ÔNIBUS 2012..., 263300TA ÔNIBUS 2012..., CONSTELLATION 17330 2012..., CONSTELLATION 19330 2012..., CONSTELLATION 19360 2012..., CONSTELLATION 19390 2012..., CONSTELLATION 19420 2012..., CONSTELLATION 24330 2012..., CONSTELLATION 25360 2012..., CONSTELLATION 25390 2012..., CONSTELLATION 25420 2012..., CONSTELLATION 31390 2012...



MOTOR ELÉTRICO DA BOMBA ARLA EMITEC - VOLKSWAGEN - FORD - 12V

CÓD. CODIPE: CDP110008

CÓD. ORIGINAL: 57BH41-038B, 57BYG007, 5273337

APLICAÇÃO:
FORD > CARGO 816/1119/9800



MOTOR ELÉTRICO DA BOMBA ARLA FASE 2 - MERCEDES-BENZ - SCANIA

CÓD. CODIPE: CDP110001

CÓD. ORIGINAL: 511000, 154490, 1927081, 1979873, 351256

APLICAÇÃO:
MERCEDES-BENZ > ACCELO 1016, ATEGO, O500, ACCELO 2015..., ATEGO 2730 2016... SCANIA > SCANIA 2018..., SCANIA SÉRIE 6 2018..., SCANIA SÉRIE P-G-R-T-S- CAMINHÕES E ÔNIBUS EURO VI

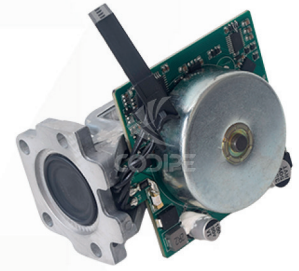


MOTOR ELÉTRICO DA BOMBA ARLA FASE 2 EURO 6 - SCANIA (CHANFRADA)

CÓD. CODIPE: CDP110010

CÓD. ORIGINAL:

APLICAÇÃO:



MOTOR ELÉTRICO DA BOMBA ARLA DENOX 2.2 - VOLKSWAGEN 12V/24V

CÓD. CODIPE: CDP110007

CÓD. ORIGINAL: F00BH40180

APLICAÇÃO:

VOLKSWAGEN > DELIVERY 10160 2012..., DELIVERY 5150 2012..., DELIVERY 8160 2012..., DELIVERY 9160 2012..., DIVERSOS



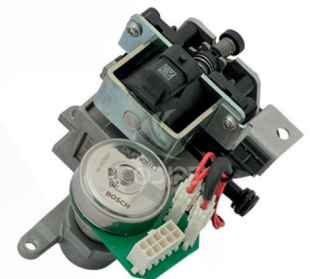
MOTOR ELÉTRICO DA BOMBA ARLA DENOX 2.1 - VOLVO VM-FH-FM - IVECO

CÓD. CODIPE: CDP110004

CÓD. ORIGINAL: F00BH40203

APLICAÇÃO:

VOLVO > VM-FH CLASSICO - IVECO > TECTOR-STRALIS



MOTOR ELÉTRICO DA BOMBA ARLA DENOX 1.1 MAN - SCANIA - DAF

CÓD. CODIPE: CDP110006

CÓD. ORIGINAL: F00BH40298, F00BH40279

APLICAÇÃO:

SCANIA > SÉRIE G 2012..., SÉRIE P 2012..., SÉRIE R 2012... MAN > MAN TGX APLICÁVEL TAMBÉM NO DAF



MOTOR ELÉTRICO DA BOMBA ARLA - AGRALE - TENNECO

CÓD. CODIPE: CDP110006

CÓD. ORIGINAL: 221939b, 82068285

APLICAÇÃO:

AGRALE/TENNECO > TENNECO 24V SINOTRUK E AGRALE



SENSOR NOX - VOLKSWAGEN DELIVERY NOVO (EXPRESS) 12v

CÓD. CODIPE: CDP125058

CÓD. ORIGINAL: 5802771597

APLICAÇÃO:
N/A



SENSOR NOX - CUMMINS - VOLKSWAGEN - FORD - ANTIGO 24V

CÓD. CODIPE: CDP125021

CÓD. ORIGINAL: 2296801, 5WK96675A, A034X847, 2294291, 2894940

APLICAÇÃO:

FORD > 816 30/01/12, 1119 13/11/13, 3133 6X4 30/01/12, 1933 4X2 30/01/12, 3129 6X4 F2ABB APLICAÇÃO COM ESCAPAMENTO HORIZONTAL 15/02/16-05/02/18, 1723 4X2 30/01/12, 2423 6X2 30/01/12, 2429 6X2 30/01/12, 2623 6X4 30/01/12, 2629 6X4 F2ABB APLICAÇÃO COM ESCAPAMENTO HORIZONTAL 30/01/12, 1729 4X2 13/11/13, 1731 4X2 05/02/18, 1319 4X2 30/01/12 15/02/16, 1419 4X2 15/02/16, 1719 4X2 15/02/16, 1519 4X2 15/02/16



SENSOR NOX - CUMMINS - MAN - VOLKSWAGEN - FORD - MODERNO 12V

CÓD. CODIPE: CDP125057

CÓD. ORIGINAL: 4326872, 2P0906261C, BH6X5E145AA, 5WK96749B

APLICAÇÃO:

VOLKSWAGEN CONSTELLATION DELIVERY, WORKER EURO V, CAMINHÃO MAN CUMMINS, ÔNIBUS VOLKSWAGEN E MAN TODOS MOTORES CUMMINS. ORIGINAIS : CUMMINS 4326872 / VOLKSWAGEN 2P0906261C / FORD BH6X5E145AA / 4326872 / 2P0906261C / BH6X5E145AA



SENSOR NOX - CUMMINS - MAN - VOLKSWAGEN - FORD - ANTIGO

CÓD. CODIPE: CDP125024

CÓD. ORIGINAL: 2894939, 5WK96674A

APLICAÇÃO:
N/A



SENSOR NOX - CUMMINS - MODERNO 24V

CÓD. CODIPE: CDP125020

CÓD. ORIGINAL: 5WK96750C, 4326864

APLICAÇÃO:

MAN E VOLKSWAGEN > CONS 2012 > 2015 CONSTELLATION EURO V 17/24-330 ADVANTECH, CONS 2012 >> 2015 CONSTELLATION EURO V 31-330, 31-390 ADVANTECH, CONS 2012 > 2015 CONSTELLATION EURO V 19/25/26-330T/360T/390T/420T ADVANTECH, CONS 2016 >> CONSTELLATION EURO V 17/24-330 CONS 2016 > CONSTELLATION EURO V 19/25/26-330T/360T/390T/420T, CONS 2016 >> CONSTELLATION EURO V 31-330, 31-390 MIOS 2012 > MICRO-ÔNIBUS EURO V 5-1500D, 8/9-1600D EURO V NDEL 2018 >> NOVO DELIVERY 9-170, 11-180 OMT5 2012 >> ÔNIBUS MOTOR TRASEIRO EURO V 18-3300T EURO V FORD NOVO CARGO > 1319/1419/1719/1519/3129/1723/2629/2631/3131/3133/1933/3129/1723/2423/2429/2623/2629/1729/1731/2431/2631/3131/3031 OBS.: CASO FOR O SENSOR ANTIGO SERÁ NECESSÁRIO USAR O ADAPTADOR 5298820.



SENSOR NOX - MAN TGX

CÓD. CODIPE: CDP125022

CÓD. ORIGINAL: 51154080015, 51154080009, 5WK96618D

APLICAÇÃO:
MAN > MAN TGX, MAN TGA (2000 - 2007), MAN TGL (2005 - 2013), MAN TGM (2005 - 2013), MAN TGS (2007 - 2013), MAN TGX (2007 - 2013)



SENSOR NOX - MAN METEOR 2022

CÓD. CODIPE: CDP125027

CÓD. ORIGINAL: 51154080030

APLICAÇÃO:
MAN METEOR 2022



SENSOR NOX MERCEDES-BENS 24V - EURO 6 (7528)

CÓD. CODIPE: CDP125081

CÓD. ORIGINAL: A0111537528

APLICAÇÃO:
N/A



SENSOR NOX MERCEDES-BENS 24V - EURO 6 (7628)

CÓD. CODIPE: CDP125082

CÓD. ORIGINAL: A0111537628

APLICAÇÃO:
N/A



SENSOR NOX MERCEDES-BENZ SPRINTER

CÓD. CODIPE: CDP125032

CÓD. ORIGINAL: A0111535328

APLICAÇÃO:
N/A

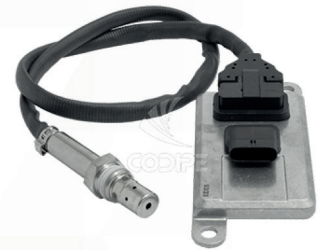


SENSOR NOX - MERCEDES-BENZ

CÓD. CODIPE: CDP125015
CDP125015R

CÓD. ORIGINAL: A0061537328, A0091533628, A0091533628,
5WK96616F

APLICAÇÃO:
EURO 5 MERCEDES-BENZ > ACCELO 2012...2015, ATEGO 2012..., AXOR 2012..., 0500 2012..., ACCELO 1016 , ATEGO , 0500, ACCELO 2015...,
ATEGO 2730 2016..., MBB ACTROS AXOR



SENSOR NOX - MERCEDES-BENZ NEW ACTROS 24V

CÓD. CODIPE: CDP125052

CÓD. ORIGINAL: A0111537828

APLICAÇÃO:
N/A



SENSOR NOX - MERCEDES-BENZ SPRINTER 12V

CÓD. CODIPE: CDP125029

CÓD. ORIGINAL: A0009053503, 5WK96682D

APLICAÇÃO:
SPRINTER ATE 2017



SENSOR NOX - MERCEDES-BENZ SPRINTER 12V MI 350

CÓD. CODIPE: CDP125056

CÓD. ORIGINAL: A0009053603, 5WK96683D

APLICAÇÃO:
SPRINTER 12V MI350

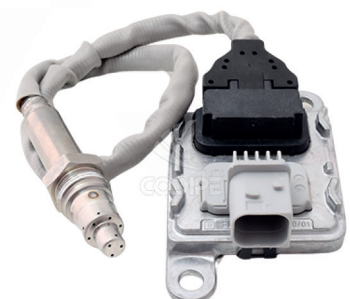


SENSOR NOX - MERCEDES-BENZ SPRINTER

CÓD. CODIPE: CDP125054

CÓD. ORIGINAL: A0111536428

APLICAÇÃO:
N/A



SENSOR NOX SCANIA - EURO 6

CÓD. CODIPE: CDP125089

CÓD. ORIGINAL: 2294290

APLICAÇÃO:
N/A



SENSOR NOX - SCANIA P-G-R

CÓD. CODIPE: CDP125017

CÓD. ORIGINAL: 5WK96612F, 2296799, 2020691, 1782596, 1872080, 1908536, 2247379

APLICAÇÃO:
SCANIA > SÉRIE G 2012..., SÉRIE P 2012..., SÉRIE R 2012... ATÉ 2019



SENSOR NOX - SCANIA NTG - APÓS 2019 24V

CÓD. CODIPE: CDP125019

CÓD. ORIGINAL: 2294291, 2064769, 2247381

APLICAÇÃO:
APLICADO EM TODOS OS SCANIA NTG - ACIMA DE 2019



SENSOR NOX - SCANIA NTG ACIMA DE 2023

CÓD. CODIPE: CDP125084

CÓD. ORIGINAL: 2659849

APLICAÇÃO:
SCANIA > ACIMA DE 2023



SENSOR NOX VOLVO - EURO 6

CÓD. CODIPE: CDP125085

CÓD. ORIGINAL: 23193443

APLICAÇÃO:
N/A



SENSOR NOX VOLVO - EURO 6

CÓD. CODIPE: CDP125086

CÓD. ORIGINAL: 23193441

APLICAÇÃO:
N/A



SENSOR NOX - VOLVO

CÓD. CODIPE: CDP125018

CÓD. ORIGINAL: 20873117, 22315990, 21473997, 21984358,
20751663, 22219283, 21244501, 21567736,
21387788, 20873395, 22827993, 5WK96717B

APLICAÇÃO:
EURO 5 VOLVO > CAMINHÃO VOLVO FH/FM/VM, ÔNIBUS VOLVO B5LH(3) / B5LHC(3) / B5TL(3) / B8L/B8R(3) / B9R/B9TL/B11R/B13R - VOLVO
- 20751663 VOLVO - 20873117 VOLVO - 20873395 VOLVO - 21244501 VOLVO - 21387788 VOLVO - 21473997 VOLVO - 21567736 VOLVO -
21984358 VOLVO - 22219283 VOLVO - 22315990 VOLVO - 22827993



SENSOR NOX - IVECO STRALIS - 5801754015

CÓD. CODIPE: CDP125025

CÓD. ORIGINAL: 5801754015, 5801424181, 5801273980,
5801754016, 5WK96615F, 41271167

APLICAÇÃO:
IVECO > STRALIS APÓS 2012, NOVO TRAKKER APÓS 2012 440CV 480CV MOTOR EURO 5 IVECO CAMINHÃO STRALIS 360CV 400CV 440CV
480CV 560CV, TECTOR ECOLINE EURO 5 APÓS 2012 >150E21 170E21 170E22 170E28 170E28S 170E28T 170E30 170E3S 170E30T 17280
17300 240E22 240E28 24280 240E28S 240E30 24300 260E28 260E30 310E28 310E30 31300 MOTOR EURO 5 IVECO >>> VERTIS EURO 5
APÓS 2012 - 90V18 / 130V19



SENSOR NOX - IVECO TECTOR

CÓD. CODIPE: CDP125026

CÓD. ORIGINAL: 5801754016, 5801443021, 5WK96733,
5801754016

APLICAÇÃO:
N/A



SENSOR NOX DAF - EURO 6

CÓD. CODIPE: CDP125065

CÓD. ORIGINAL: 2293965

APLICAÇÃO:
DAF > 2017/01-2019/21 XF



SENSOR NOX - DAF - 2011649

CÓD. CODIPE: CDP125023 **CÓD. ORIGINAL:** 1793379, 1836060, 1697586, 2011649, 5WK96628C

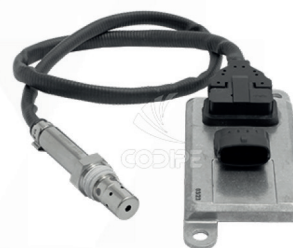
APLICAÇÃO:
DAF > CF85 FT 360 4X2, CF85 FT 410 4X2, CF85 FTS 360 6X2, CF85 FTS 410 6X2, XF105 FTS 410 6X2, XF105 FTS 460 6X2, XF105 FTS 510 6X2, XF105 FTT 460 6X4, XF105 FTT 510 6X4



SENSOR NOX - DAF - PÓS CATALIZADOR - 2011648

CÓD. CODIPE: CDP125030 **CÓD. ORIGINAL:** 1836059, 2011648, 5WK96619D, 1793378, 1836061, 1744683

APLICAÇÃO:
DAF > CF85 FT 360 4X2, CF85 FT 410 4X2, CF85 FTS 360 6X2, CF85 FTS 410 6X2, XF105 FTS 410 6X2, XF105 FTS 460 6X2, XF105 FTS 510 6X2, XF105 FTT 460 6X4, XF105 FTT 510 6X4



SENSOR NOX - AGRALE - TENNECO

CÓD. CODIPE: CDP125033 **CÓD. ORIGINAL:** 5WK96714

APLICAÇÃO:
TODOS AGRALE



SENSOR NOX - FCA FIAT TORO - JEEP COMPASS E RENEGADE

CÓD. CODIPE: CDP125041 **CÓD. ORIGINAL:** AAA2146010000, 50057664

APLICAÇÃO:
FIAT > FIAT TORO 2.0 16V 2016, FIAT TORO 2.0 16V 2017, FIAT TORO 2.0 16V 2018, FIAT TORO 2.0 16V 2019, FIAT TORO 2.0 16V 2020, FIAT TORO 2.0 16V 2021 JEEP > JEEP COMPASS 2.0 16V 2017 EM DIANTE, JEEP RENEGADE 2.0 16V 2015 EM DIANTE



SENSOR NOX - PEUGEOT - JUMP 2012 A 2020

CÓD. CODIPE: CDP125051 **CÓD. ORIGINAL:** 9821121180

APLICAÇÃO:
JUMPY/BOXER



SENSOR NOX - MERCEDES-BENZ EURO 6

CÓD. CODIPE: CDP125063

CÓD. ORIGINAL: A0101531728, 5WK97332A, 70068645

APLICAÇÃO:
MERCEDES-BENZ - ACTROS - ATEGO EURO 6



SENSOR NOX DAF

CÓD. CODIPE: CDP125064

CÓD. ORIGINAL: 2236408

APLICAÇÃO:
DAF> 2017/01-2019/21



SENSOR NOX DAF XF - EURO 6

CÓD. CODIPE: CDP125066

CÓD. ORIGINAL: 2006243

APLICAÇÃO:
N/A



SENSOR NOX - CUMMINS - MERCEDES-BENZ PÓS CATALIZADOR 24V - EURO 6

CÓD. CODIPE: CDP125067

CÓD. ORIGINAL: 5594572

APLICAÇÃO:
N/A



SENSOR NOX - MAN 24V - EURO 6

CÓD. CODIPE: CDP125068

CÓD. ORIGINAL: 51154080008

APLICAÇÃO:
N/A

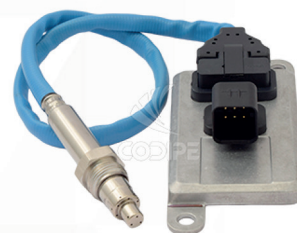


SENSOR NOX - MAN - EURO 6

CÓD. CODIPE: CDP125069

CÓD. ORIGINAL: 51154080011

APLICAÇÃO:
MAN TGX, TGS, TGL, TGM - EURO 6



SENSOR NOX - MAN 24V - EURO 6

CÓD. CODIPE: CDP125070

CÓD. ORIGINAL: 51154080019

APLICAÇÃO:
N/A



SENSOR NOX - MERCEDES-BENZ - EURO 6

CÓD. CODIPE: CDP125071

CÓD. ORIGINAL: A0101531528

APLICAÇÃO:
MERCEDES-BENZ ATEGO, ACTROS - EURO 6



SENSOR NOX - MERCEDES-BENZ 12V- EURO 6

CÓD. CODIPE: CDP125072

CÓD. ORIGINAL: A0101538128

APLICAÇÃO:
N/A



SENSOR NOX - MERCEDES-BENZ - ACTROS - AXOR - EURO 6

CÓD. CODIPE: CDP125073

CÓD. ORIGINAL: A0101539628

APLICAÇÃO:
MERCEDES-BENZ - ACTROS, AXOR - EURO 6



SENSOR NOX - VOLVO - EURO 6

CÓD. CODIPE: CDP125074

CÓD. ORIGINAL: 22219284

APLICAÇÃO:
VOLVO - FL, FE, FH, FM, B12M, B5LH



SENSOR NOX - IVECO - EURO 6

CÓD. CODIPE: CDP125075

CÓD. ORIGINAL: 5WK96791

APLICAÇÃO:
N/A



SENSOR DE TEMPERATURA MERCEDES-BENS - EURO 6

CÓD. CODIPE: CDP125076

CÓD. ORIGINAL: A0111535628

APLICAÇÃO:
N/A



SENSOR DE TEMPERATURA EXAUSTÃO ARLA FASE 2 LONGO - MERCEDES-BENZ

CÓD. CODIPE: CDP125007

CÓD. ORIGINAL: A0061530728

APLICAÇÃO:

MERCEDES-BENZ > 1718, 1723, 1725, 1725, 1726, 2036 LS, 2041 LS, 2423, 2425, 2428, 2429, 2536 LS, 2541 LS, 2644 LS, 2651 S, 2726, 2726 B, 2726 K, 3232 B, 4140 B, 4140 K, 4148 B, ACTROS 1831 K, ACTROS 2631 B, ACTROS 2641 LS, ACTROS 2646 S 6X4, ACTROS 3231 B, ACTROS 3331 B, AROCS 2648 B, AROCS 3248 B, AROCS 3348 B, ATEGO 171936, ATEGO 1725, ATEGO 172636, ATEGO 1729, O 500 2836 GL, O 500 2836 GLE, OH 3736 LEA, OH 3736 MDA, OH 3736 RFA, OH 3736 UDA



SENSOR DE TEMPERATURA EXAUSTÃO ARLA FASE 1 CURTO - MERCEDES-BENZ

CÓD. CODIPE: CDP125006

CÓD. ORIGINAL: A0061530628

APLICAÇÃO:

MERCEDES-BENZ > 1718, 1723, 1725, 1725, 1726, 2036 LS, 2041 LS, 2423, 2425, 2428, 2429, 2536 LS, 2541 LS, 2644 LS, 2651 S, 2726, 2726 B, 2726 K, 3232 B, 4140 B, 4140 K, 4148 B, ACTROS 1831 K, ACTROS 2631 B, ACTROS 2641 LS, ACTROS 2646 S 6X4, ACTROS 3231 B, ACTROS 3331 B, AROCS 2648 B, AROCS 3248 B, AROCS 3348 B, ATEGO 171936, ATEGO 1725, ATEGO 172636, ATEGO 1729, O 500 2836 GL, O 500 2836 GLE, OH 3736 LEA, OH 3736 MDA, OH 3736 RFA, OH 3736 UDA



SENSOR DE TEMPERATURA DE GASES DO ESCAPE - SCANIA

CÓD. CODIPE: CDP125008

CÓD. ORIGINAL: 1882567, 2265872, 2253825

APLICAÇÃO:

SCANIA > P250, P270, P310, P360, P400, P420, G380, G400, G440, G480, R400, R440, R480, R560, R620, K250, K270, K310, K360, K400, K440



SENSOR DE TEMPERATURA - MERCEDES-BENZ SPRINTER

CÓD. CODIPE: CDP125044

CÓD. ORIGINAL: A0019053000

APLICAÇÃO:

MERCEDES-BENZ > SPRINTER CDI 311/313/413



SENSOR TEMPERATURA CURVO 90° - MAN TGX

CÓD. CODIPE: CDP125001

CÓD. ORIGINAL: 812742102

APLICAÇÃO:
MAN > CAMINHÕES TGX, TGL E ÔNIBUS MAN



SENSOR DE TEMPERATURA - VOLVO

CÓD. CODIPE: CDP125011

CÓD. ORIGINAL: 21412472

APLICAÇÃO:
VOLVO > FH16, FMX380, FM 420, FMX420, FM440, FMX440, FM460, FMX460, FM480, FMX480, FM500, FMX500, FMX540



SENSOR DE TEMPERATURA EXAUSTÃO ARLA DENOX 1.1 - MAN

CÓD. CODIPE: CDP125005

CÓD. ORIGINAL: 81274210253, 81274210237, 81274210264, 81274210242

APLICAÇÃO:
MAN > CAMINHÕES TGX, TGL E ÔNIBUS MAN



SENSOR DE TEMPERATURA DO CATALISADOR CUMMINS 4902912

CÓD. CODIPE: CDP125047

CÓD. ORIGINAL:

APLICAÇÃO:



SENSOR DE TEMPERATURA DE GASES DO SCAPÉ CATALISADOR - DAF 1810690

CÓD. CODIPE: CDP125040

CÓD. ORIGINAL: 1810690

APLICAÇÃO:
DAF > XF105, CF 75 IV, CF 85 IV



SENSOR DE TEMPERATURA DE GASES DO SCAPE CATALISADOR - DAF 1914093

CÓD. CODIPE: CDP125035

CÓD. ORIGINAL: 1914093

APLICAÇÃO:
DAF > CF85 FT 360 4X2, CF85 FT 410



SENSOR DE TEMPERATURA DE GASES DO SCAPE CATALISADOR - DAF 1810691

CÓD. CODIPE: CDP125034

CÓD. ORIGINAL: 1810691

APLICAÇÃO:
DAF > CF85 FT 360 4X2, CF85 FT 410 4X2, CF85 FTS 360 6X2, CF85 FTS 410 6X2, XF105 FTS 410 6X2, XF105 FTS 460 6X2, XF105 FTS 510 6X2, XF105 FTT 460 6X4, XF105 FTT 510 6X4



SENSOR DE TEMPERATURA DO CATALIZADOR DENOX 2.1- IVECO

CÓD. CODIPE: CDP125009

CÓD. ORIGINAL: 5801455940

APLICAÇÃO:
N/A



SENSOR DE TEMPERATURA - VW METEOR

CÓD. CODIPE: CDP125045

CÓD. ORIGINAL: 5127421-0387

APLICAÇÃO:
TODOS MAN METEOR



SENSOR DE TEMPERATURA DA DOSADORA ARLA - MERCEDES-BENZ - EURO 6

CÓD. CODIPE: CDP125092

CÓD. ORIGINAL:

APLICAÇÃO:



SENSOR PRETO DA DOSADORA ARLA - MERCEDES-BENZ - EURO 6

CÓD. CODIPE: CDP125093

CÓD. ORIGINAL:

APLICAÇÃO:



SENSOR DE TEMPERATURA E PRESSÃO DA DOSADORA FASE 2 - SCANIA PGR NTG

CÓD. CODIPE: CDP125049

CÓD. ORIGINAL: 2238325, 2095566, 2238324

APLICAÇÃO:

SCANIA : SCANIA 2018..., SCANIA SÉRIE 6 2018..., SCANIA SÉRIE P-G-R-T-S- CAMINHÕES E ÔNIBUS EURO VI, SCANIA SÉRIE S 2021...



SENSOR DE TEMPERATURA ARLA DENOX 2.1 - SCANIA - MAN - IVECO STRALIS - VOLVO FH

CÓD. CODIPE: CDP125090

CÓD. ORIGINAL: 21390063, F00BH40208

APLICAÇÃO:

SCANIA > SÉRIE G 2012..., SÉRIE P 2012..., SÉRIE R 2012..., VOLVO > FH 2012..., FM 2012... IVECO >>> IVECO STRALIS 2012 > EURO V, IVECO TRAKKER VERTIS TECTOR 2012 > EURO V. MAN > MAN TGX DAF > VEÍCULOS DAF



SENSOR DE PRESSÃO DENOX 2.1 CURVO

CÓD. CODIPE: CDP125028

CÓD. ORIGINAL: 375838, 21390067

APLICAÇÃO:

TODAS AS BOMBAS 2.1



SENSOR DE PRESSÃO DO ARLA DA DOSADORA - MERCEDES-BENZ - EURO 6

CÓD. CODIPE: CDP125094

CÓD. ORIGINAL:

APLICAÇÃO:



SENSOR DE TEMPERATURA DA DOSADORA ARLA FASE 1 - MERCEDES-BENZ

CÓD. CODIPE: CDP125004

CÓD. ORIGINAL: A0061534528

APLICAÇÃO:
MERCEDES-BENZ > ACCELO 2012..2015, ATEGO 2012..., AXOR 2012..., O500 2012...



SENSOR DE PRESSÃO DO ARLA DA DOSADORA FASE 1 - MERCEDES-BENZ

CÓD. CODIPE: CDP125002

CÓD. ORIGINAL: A00061537528

APLICAÇÃO:
MERCEDES-BENZ > ACCELO 2012..2015, ATEGO 2012..., AXOR 2012..., O500 2012...



SENSOR DE PRESSÃO DE AR DA DOSADORA ARLA FASE 1 - MERCEDES-BENZ

CÓD. CODIPE: CDP125003

CÓD. ORIGINAL: A0061537428

APLICAÇÃO:
MERCEDES-BENZ > ACCELO 2012..2015, ATEGO 2012..., AXOR 2012..., O500 2012...



SENSOR DE PRESSÃO ALBONAIR (VERDE) VOLVO - EURO 6

CÓD. CODIPE: CDP125078

CÓD. ORIGINAL: PSE006 - PSP280

APLICAÇÃO:
N/A



SENSOR DE PRESSÃO ALBONAIR (PRETO) VOLVO - EURO 6

CÓD. CODIPE: CDP125079

CÓD. ORIGINAL: PSE005 - 742209505

APLICAÇÃO:
N/A



SENSOR DE PRESSÃO DENOX 2.2 - VOLKSWAGEN

CÓD. CODIPE: CDP125014

CÓD. ORIGINAL: F00BH40182

APLICAÇÃO:
VOLKSWAGEN > DELIVERY 10160 2012..., DELIVERY 5150 2012..., DELIVERY 8160 2012..., DELIVERY 9160 2012..., DIVERSOS



SENSOR DE PRESSÃO DENOX 1.1 SCANIA - MAN - DAF

CÓD. CODIPE: CDP120030

CÓD. ORIGINAL: 281002693

APLICAÇÃO:
SCANIA - MAN - DAF



INTERRUPTOR DE PRESSÃO DA BOMBA ARLA EMITEC - VOLKSWAGEN - FORD

CÓD. CODIPE: CDP150009

CÓD. ORIGINAL: 5273337, 4931694, 5273338

APLICAÇÃO:
FORD > CARGO 1319 2012..., CARGO 1517 2012..., CARGO 1519 2012..., CARGO 1717 2012..., CARGO 1719 2012..., CARGO 1722 2012..., CARGO 1723 2012..., CARGO 1729 2012..., CARGO 1933 2012..., CARGO 2423 2012..., CARGO 2428 2012..., CARGO 2429 2012..., CARGO 3133 2012... VOLKSWAGEN >>> 183300T ÔNIBUS 2012..., 263300TA ÔNIBUS 2012..., CONSTELLATION 17330 2012..., CONSTELLATION 19330 2012..., CONSTELLATION 19360 2012..., CONSTELLATION 19390 2012..., CONSTELLATION 19420 2012..., CONSTELLATION 24330 2012..., CONSTELLATION 25360 2012..., CONSTELLATION 25390 2012..., CONSTELLATION 25420 2012..., CONSTELLATION 31390 2012...



SENSOR CHICOTE SONDA LAMBDA 1928404687

CÓD. CODIPE: CDP125037

CÓD. ORIGINAL: N/A

APLICAÇÃO:
N/A



SENSOR DE TEMPERATURA DELIVERY - EURO 6

CÓD. CODIPE: CDP125088

CÓD. ORIGINAL: A064M589, 5594703, 91701118

APLICAÇÃO:
N/A



KIT CONEXÕES DE ENTRADA DA BOMBA ARLA DENOX 2.2 - VOLKSWAGEN - MAN - FORD

CÓD. CODIPE: CDP140014

CÓD. ORIGINAL: F00BH40199, F00BH40306

APLICAÇÃO:
VOLKSWAGEN > DELIVERY 10160 2012..., DELIVERY 5150 2012..., DELIVERY 8160 2012..., DELIVERY 9160 2012..., DIVERSOS



CONEXÃO DA VALVULA RETORNO DA BOMBA ARLA DENOX 2.2 - VW - VOLVO

CÓD. CODIPE: CDP140007

CÓD. ORIGINAL:

APLICAÇÃO:



KIT CONEXÕES DO CABEÇOTE DA BOMBA ARLA EMITEC VOLKSWAGEN - FORD

CÓD. CODIPE: CDP140013

CÓD. ORIGINAL: 5273338, 4935803, 5273337, 5264404, 4935802

APLICAÇÃO:
FORD > CARGO 1319 2012..., CARGO 1517 2012..., CARGO 1519 2012..., CARGO 1717 2012..., CARGO 1719 2012..., CARGO 1722 2012..., CARGO 1723 2012..., CARGO 1729 2012..., CARGO 1933 2012..., CARGO 2423 2012..., CARGO 2428 2012..., CARGO 2429 2012..., CARGO 3133 2012... VOLKSWAGEN > 183300T ÔNIBUS 2012..., 263300TA ÔNIBUS 2012..., CONSTELLATION 17330 2012..., CONSTELLATION 19330 2012..., CONSTELLATION 19360 2012..., CONSTELLATION 19390 2012..., CONSTELLATION 19420 2012..., CONSTELLATION 24330 2012..., CONSTELLATION 25360 2012..., CONSTELLATION 25390 2012..., CONSTELLATION 25420 2012..., CONSTELLATION 31390 2012...



CONEXÃO DA VALVULA RETORNO DA BOMBA ARLA DENOX 2.2 - VW METEOR

CÓD. CODIPE: CDP140043

CÓD. ORIGINAL:

APLICAÇÃO:



CONEXÕES EXTERNAS DA BOMBA ARLA BLUETEC 5 FASE 1 - MERCEDES-BENZ

CÓD. CODIPE: CDP140009

CÓD. ORIGINAL: A0029973871, A0029973971

APLICAÇÃO:
MERCEDES-BENZ > ACCELO 2012 - 2015, ATEGO 2012..., AXOR 2012..., 0500 2012...



CONEXÃO DA DOSADORA ARLA FASE 1 - MERCEDES-BENZ

CÓD. CODIPE: CDP140022

CÓD. ORIGINAL: A0039971771

APLICAÇÃO:
MERCEDES-BENZ > ACCELO 2012 - 2015, ATEGO 2012..., AXOR 2012..., O500 2012...



CONEXÕES EXTERNAS DA BOMBA ARLA FASE 2 - MERCEDES-BENZ

CÓD. CODIPE: CDP140005

CÓD. ORIGINAL: A0029973871, A0039972671, A0001405378, A0001407878

APLICAÇÃO:
MERCEDES-BENZ > ACCELO 1016 , ATEGO , O500, ACCELO 2015..., ATEGO 2730 2016...



CONEXÃO EXTERNA DA BOMBA ARLA FASE 2 - SCANIA

CÓD. CODIPE: CDP140006

CÓD. ORIGINAL:

APLICAÇÃO:



CONEXÃO EXTERNA DA BOMBA ARLA FASE 2 - SCANIA (CHANFRADA)

CÓD. CODIPE: CDP140003

CÓD. ORIGINAL:

APLICAÇÃO:



CONEXÃO DE AR DA DOSADORA FASE1

CÓD. CODIPE: CDP140032

CÓD. ORIGINAL: A0001404139, A0001402039, A0001400539

APLICAÇÃO:
MERCEDES-BENZ > ACCELO 2012...2015, ATEGO 2012..., AXOR 2012..., O500 2012...



CONEXÃO ENCAIXE DA BOMBA ARLA BLUETEC 5 FASE 1 - MERCEDES-BENZ

CÓD. CODIPE: CDP140004

CÓD. ORIGINAL: A0029976471

APLICAÇÃO:
MERCEDES-BENZ > ACCELO 2012 - 2015, ATEGO 2012..., AXOR 2012..., O500 2012...



VÁLVULA DE AR SEM CONEXÃO DA BOMBA ARLA EMITEC - VOLKSWAGEN - FORD

CÓD. CODIPE: CDP120004

CÓD. ORIGINAL: CC455H298AB, 2T2131113B

APLICAÇÃO:
FORD > CARGO 1319 2012..., CARGO 1517 2012..., CARGO 1519 2012..., CARGO 1717 2012..., CARGO 1719 2012..., CARGO 1722 2012..., CARGO 1723 2012..., CARGO 1729 2012..., CARGO 1933 2012..., CARGO 2423 2012..., CARGO 2428 2012..., CARGO 2429 2012..., CARGO 3133 2012... VOLKSWAGEN > 183300T ÔNIBUS 2012..., 263300TA ÔNIBUS 2012..., CONSTELLATION 17330 2012..., CONSTELLATION 19330 2012..., CONSTELLATION 19360 2012..., CONSTELLATION 19390 2012..., CONSTELLATION 19420 2012..., CONSTELLATION 24330 2012..., CONSTELLATION 25360 2012..., CONSTELLATION 25390 2012..., CONSTELLATION 25420 2012..., CONSTELLATION 31390 2012...



PORCA PARA INJETOR DOSADOR SISTEMA EMITEC

CÓD. CODIPE: CDP130110

CÓD. ORIGINAL: 2034621, 2V2133551

APLICAÇÃO:
FORD > CARGO 1319 2012..., CARGO 1517 2012..., CARGO 1519 2012..., CARGO 1717 2012..., CARGO 1719 2012..., CARGO 1722 2012..., CARGO 1723 2012..., CARGO 1729 2012..., CARGO 1933 2012..., CARGO 2423 2012..., CARGO 2428 2012..., CARGO 2429 2012..., CARGO 3133 2012... VOLKSWAGEN > 183300T ÔNIBUS 2012..., 263300TA ÔNIBUS 2012..., CONSTELLATION 17330 2012..., CONSTELLATION 19330 2012..., CONSTELLATION 19360 2012..., CONSTELLATION 19390 2012..., CONSTELLATION 19420 2012..., CONSTELLATION 24330 2012..., CONSTELLATION 25360 2012..., CONSTELLATION 25390 2012..., CONSTELLATION 25420 2012..., CONSTELLATION 31390 2012... FORD > FORD CARGO 816/1119/9800



PARAFUSO DA DOSADORA FASE 1 - MERCEDES-BENZ

CÓD. CODIPE: CDP120025

CÓD. ORIGINAL: A0001404139, A0001402039, A0001400539

APLICAÇÃO:
MERCEDES-BENZ > ACCELO 2012...2015, ATEGO 2012..., AXOR 2012..., O500 2012...



CONEXÃO BBA DA DOSADORA ARLA - 90 GRAUS 509814

CÓD. CODIPE: CDP140017

CÓD. ORIGINAL: 509814, 2P0201100

APLICAÇÃO:
N/A



CONEXÃO BBA DA DOSADORA ARLA - RETA

CÓD. CODIPE: CDP140018

CÓD. ORIGINAL: 2159100

APLICAÇÃO:
SCANIA >





**CONECTOR ARLA
CURVO 10x10**

CDP155050



**CONECTOR ARLA
CURVO 10x8**

CDP155052



**CONECTOR ARLA
CURVO 8x10**

CDP155055



**CONECTOR ARLA
CURVO 8x8**

CDP155057



**CONECTOR ARLA
CURVO 6x8**

CDP155058



**CONECTOR ARLA
CURVO 6x6**

CDP155060



**CONECTOR ARLA
RETO 10x10**

CDP155051



**CONECTOR ARLA
RETO 10x8**

CDP155053



**CONECTOR ARLA
RETO 8x10**

CDP155054



**CONECTOR ARLA
RETO 8x8**

CDP155056



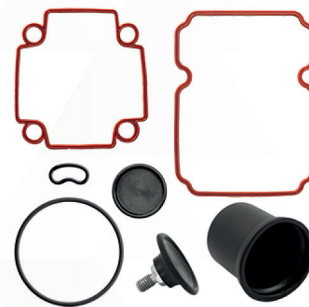
**CONECTOR ARLA
RETO 6x8**

CDP155059

KIT REPARO DA BOMBA ARLA FASE 2 - MERCEDES-BENZ - SCANIA

CÓD. CODIPE: CDP150020 **CÓD. ORIGINAL:** A0001405978, A0001407878, A0001405378, 2009872, A055E423, 2655852, 269580

APLICAÇÃO:
MERCEDES-BENZ ACCELO 1016 , ATEGO , 0500, ACCELO 2015..., ATEGO 2730 2016...



KIT VÁLVULA DE PRESSÃO MBB FASE 2 - BOLACHINHA + CONJ. VALVULAS + PENEIRAS

CÓD. CODIPE: CDP120043 **CÓD. ORIGINAL:** N/A

APLICAÇÃO:
N/A



KIT VÁLVULA DE PRESSÃO MBB FASE 2 - BOLACHINHA + VALVULAS + FERRAMENTAS

CÓD. CODIPE: CDP120044 **CÓD. ORIGINAL:** N/A

APLICAÇÃO:
N/A



KIT REPARO DA BOMBA ARLA FASE 2 LIQUID ONLY FASE - MERCEDES-BENZ

CÓD. CODIPE: CDP150013 **CÓD. ORIGINAL:** A0001405978, A0001407878, A0001405378

APLICAÇÃO:
MERCEDES-BENZ > ACCELO 1016 , ATEGO , 0500, ACCELO 2015..., ATEGO 2730 2016...



KIT REPARO DA BOMBA ARLA EMITEC - VOLKSWAGEN - FORD

CÓD. CODIPE: CDP150012 **CÓD. ORIGINAL:** 5273337, BH7X9C545AA, 5273338, 1002765000811

APLICAÇÃO:
FORD > CARGO 1319 2012..., CARGO 1517 2012..., CARGO 1519 2012..., CARGO 1717 2012..., CARGO 1719 2012..., CARGO 1722 2012..., CARGO 1723 2012..., CARGO 1729 2012..., CARGO 1933 2012..., CARGO 2423 2012..., CARGO 2428 2012..., CARGO 2429 2012..., CARGO 3133 2012... VOLKSWAGEN > 183300T ÔNIBUS 2012..., 263300TA ÔNIBUS 2012..., CONSTELLATION 17330 2012..., CONSTELLATION 19330 2012..., CONSTELLATION 19360 2012..., CONSTELLATION 19390 2012..., CONSTELLATION 19420 2012..., CONSTELLATION 24330 2012..., CONSTELLATION 25360 2012..., CONSTELLATION 25390 2012..., CONSTELLATION 25420 2012..., CONSTELLATION 31390 2012...



KIT REPARO DA BOMBA ARLA FASE 1 - MERCEDES-BENZ

CÓD. CODIPE: CDP150021

CÓD. ORIGINAL: A0001401578

APLICAÇÃO:
ACCELO 2012 - 2015, ATEGO 2012..., AXOR 2012..., O500 2012...



KIT REPARO DO BICO DA DOSADORA FASE 1 - MERCEDES-BENZ

CÓD. CODIPE: CDP130111

CÓD. ORIGINAL: A0001404139, A0001402039, A0001400539

APLICAÇÃO:
MERCEDES-BENZ > ACCELO 2012 - 2015, ACTROS 2012..., ATEGO 2012..., AXOR 2012...



KIT REPARO COMPLETO DA DOSADORA FASE 1 - MERCEDES - BENZ

CÓD. CODIPE: CDP150034

CÓD. ORIGINAL: N/A

APLICAÇÃO:
N/A



KIT REPARO PARCIAL DA DOSADORA ARLA FASE 1 - MERCEDES-BENZ

CÓD. CODIPE: CDP130112

CÓD. ORIGINAL: A0001401578

APLICAÇÃO:
MERCEDES-BENZ > ACCELO 2012 - 2015, ATEGO 2012..., AXOR 2012..., O500 2012...



KIT REPARO DA BOMBA ARLA DENOX 2.2 - VOLKSWAGEN - VOLVO FH - MAN

CÓD. CODIPE: CDP150011

CÓD. ORIGINAL: F00BH20131, F00BH40501, F00BH0130

APLICAÇÃO:
VOLVO FH > FH13 NOVO, FM13 NOVO MAN > CONSTELLATION EURO V - 33-460 2021, METEOR 28-460 - 2021, METEOR 29-520 - 2021, MICRO-ONIBUS EURO VI 10-1800D - 2021



KIT REPARO E CONEXÕES DA BOMBA ARLA DENOX 2.2 - MAN - VOLVO FH-VM

CÓD. CODIPE: CDP150010

CÓD. ORIGINAL: 0444042028, 0444042036, 0444042156, 22851845, 21574975, 0444042003, A028Y792, A052B661, 2871879, 4387304 2T2131113A

APLICAÇÃO:
MAN - VOLVO FH-VM



KIT REPARO DA BOMBA ARLA DENOX 2.2 - MAN METEOR

CÓD. CODIPE: CDP150022

CÓD. ORIGINAL: 0444062012, 2V3131113, 81154036150, 81154036150

APLICAÇÃO:
MAN > CONSTELLATION EURO V - 33-460 2021..., METEOR 28-460 - 2021..., METEOR 29-520-2021..., MICRO-ÔNIBUS EURO VI 10-1800D-2021...



KIT REPARO PARCIAL DA BOMBA ARLA DENOX 2.2 - MAN METEOR (DIAFRAGMA E TAMPA)

CÓD. CODIPE: CDP150024

CÓD. ORIGINAL: 0444062012, 2V3131113, 81154036150, 81154036150

APLICAÇÃO:
MAN > CONSTELLATION EURO V - 33-460 2021..., METEOR 28-460 - 2021..., METEOR 29-520-2021..., MICRO-ÔNIBUS EURO VI 10-1800D-2021...

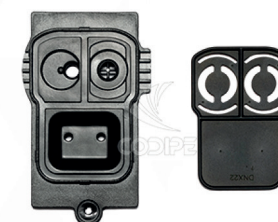


DIAFRAGMA DE REPARO DA BOMBA ARLA DENOX 2.2 24V

CÓD. CODIPE: CDP165004

CÓD. ORIGINAL: N/A

APLICAÇÃO:
N/A

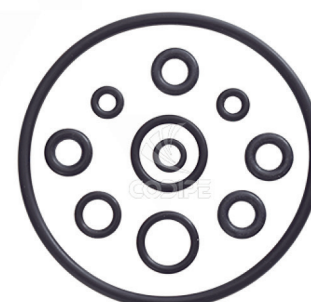


REPARO DA BOMBA ARLA DENOX 2.1

CÓD. CODIPE: CDP150032

CÓD. ORIGINAL: N/A

APLICAÇÃO:
N/A



KIT MANGUEIRA SERIE S - NTG - SCANIA

CÓD. CODIPE: CDP140060

CÓD. ORIGINAL:

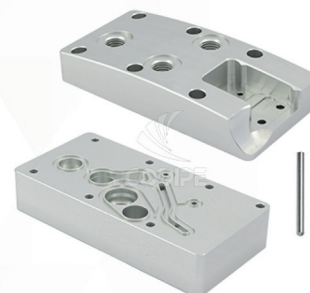


APLICAÇÃO:

CABEÇOTE DA BOMBA ARLA EMITEC - VOLKSWAGEN - FORD

CÓD. CODIPE: CDP150003

CÓD. ORIGINAL: 1002764000495, BH7X9C544AA, 302930, 2000000000770



APLICAÇÃO:

FORD > CARGO 1319 2012..., CARGO 1517 2012..., CARGO 1519 2012..., CARGO 1717 2012..., CARGO 1719 2012..., CARGO 1722 2012..., CARGO 1723 2012..., CARGO 1729 2012..., CARGO 1933 2012..., CARGO 2423 2012..., CARGO 2428 2012..., CARGO 2429 2012..., CARGO 3133 2012... VOLKSWAGEN > 183300T ÔNIBUS 2012..., 263300TA ÔNIBUS 2012..., CONSTELLATION 17330 2012..., CONSTELLATION 19330 2012..., CONSTELLATION 19360 2012..., CONSTELLATION 19390 2012..., CONSTELLATION 19420 2012..., CONSTELLATION 24330 2012..., CONSTELLATION 25360 2012..., CONSTELLATION 25390 2012..., CONSTELLATION 25420 2012..., CONSTELLATION 31390 2012...

DIAFRAGMA DA BOMBA ARLA LIQUID ONLY FASE 2 - MERCEDES-BENZ

CÓD. CODIPE: CDP165002

CÓD. ORIGINAL: A0001405978, A0001407878, A0001405378



APLICAÇÃO:

MERCEDES-BENZ > ACCELO 1016 , ATEGO , 0500, ACCELO 2015..., ATEGO 2730 2016...

GARFO REPARO DA BOMBA ARLA DENOX 2.2 - VOLKSWAGEN 24V

CÓD. CODIPE: CDP150008

CÓD. ORIGINAL: N/A



APLICAÇÃO:

N/A

ARRUELA METÁLICA DA DOSADORA FASE 2 - MERCEDES-BENZ

CÓD. CODIPE: CDP130119

CÓD. ORIGINAL: A0001421180



APLICAÇÃO:

MERCEDES-BENZ > ACCELO 1016 , ATEGO , 0500, ACCELO 2015..., ATEGO 2730 2016...

GUARDA PÓ DA BOMBA ARLA FASE 2 - MERCEDES-BENZ (COI-FA)

CÓD. CODIPE: CDP150026

CÓD. ORIGINAL: A0001401578

APLICAÇÃO:
MERCEDES-BENZ > ACCELO 2012 - 2015, ATEGO 2012..., AXOR 2012..., O500 2012...



CONECTOR REPARO DA BOMBA ARLA LIQUID ONLY FASE 2 - MERCEDES-BENZ

CÓD. CODIPE: CDP155007

CÓD. ORIGINAL: A0001420453

APLICAÇÃO:
MERCEDES-BENZ > ACCELO 1016 , ATEGO , O500, ACCELO 2015..., ATEGO 2730 2016...



PARAFUSO M4 DO CABEÇOTE DA BOMBA ARLA EMITEC - VOLKSWAGEN - FORD

CÓD. CODIPE: CDP150018

CÓD. ORIGINAL: CC455H298AB, 2T2131113B

APLICAÇÃO:
FORD > CARGO 1319 2012..., CARGO 1517 2012..., CARGO 1519 2012..., CARGO 1717 2012..., CARGO 1719 2012..., CARGO 1722 2012..., CARGO 1723 2012..., CARGO 1729 2012..., CARGO 1933 2012..., CARGO 2423 2012..., CARGO 2428 2012..., CARGO 2429 2012..., CARGO 3133 2012... VOLKSWAGEN > 183300T ÔNIBUS 2012..., 263300TA ÔNIBUS 2012..., CONSTELLATION 17330 2012..., CONSTELLATION 19330 2012..., CONSTELLATION 19360 2012..., CONSTELLATION 19390 2012..., CONSTELLATION 19420 2012..., CONSTELLATION 24330 2012..., CONSTELLATION 25360 2012..., CONSTELLATION 25390 2012..., CONSTELLATION 25420 2012..., CONSTELLATION 31390 2012...

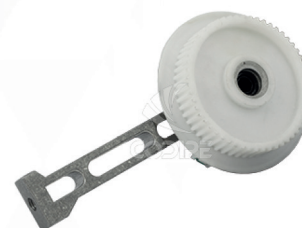


ENGRENAGEM DA BOMBA ARLA EMITEC - VOLKSWAGEN - FORD

CÓD. CODIPE: CDP150007

CÓD. ORIGINAL: 5273337, 5273338

APLICAÇÃO:
FORD > CARGO 1319 2012..., CARGO 1517 2012..., CARGO 1519 2012..., CARGO 1717 2012..., CARGO 1719 2012..., CARGO 1722 2012..., CARGO 1723 2012..., CARGO 1729 2012..., CARGO 1933 2012..., CARGO 2423 2012..., CARGO 2428 2012..., CARGO 2429 2012..., CARGO 3133 2012... VOLKSWAGEN > 183300T ÔNIBUS 2012..., 263300TA ÔNIBUS 2012..., CONSTELLATION 17330 2012..., CONSTELLATION 19330 2012..., CONSTELLATION 19360 2012..., CONSTELLATION 19390 2012..., CONSTELLATION 19420 2012..., CONSTELLATION 24330 2012..., CONSTELLATION 25360 2012..., CONSTELLATION 25390 2012..., CONSTELLATION 25420 2012..., CONSTELLATION 31390 2012...



CORREIA DO MOTOR DA BOMBA ARLA EMITEC - VOLKSWAGEN - FORD

CÓD. CODIPE: CDP150006

CÓD. ORIGINAL: CC455H298AB, 2T2131113B, 5273337

APLICAÇÃO:
FORD > FORD CARGO 816/1119/9800 - FORD > CARGO 1319 2012..., CARGO 1517 2012..., CARGO 1519 2012..., CARGO 1717 2012..., CARGO 1719 2012..., CARGO 1722 2012..., CARGO 1723 2012..., CARGO 1729 2012..., CARGO 1933 2012..., CARGO 2423 2012..., CARGO 2428 2012..., CARGO 2429 2012..., CARGO 3133 2012... VOLKSWAGEN > 183300T ÔNIBUS 2012..., 263300TA ÔNIBUS 2012..., CONSTELLATION 17330 2012..., CONSTELLATION 19330 2012..., CONSTELLATION 19360 2012..., CONSTELLATION 19390 2012..., CONSTELLATION 19420 2012..., CONSTELLATION 24330 2012..., CONSTELLATION 25360 2012..., CONSTELLATION 25390 2012..., CONSTELLATION 25420 2012..., CONSTELLATION 31390 2012...



TAMPA SUPERIOR DA BOMBA ARLA FASE 2 - SCANIA EURO 6 (CHANFRADA)

CÓD. CODIPE: CDP180027

CÓD. ORIGINAL: N/A

APLICAÇÃO:
N/A



TAMPA SUPERIOR DA BOMBA ARLA FASE 2 - SCANIA EURO 6

CÓD. CODIPE: CDP180026

CÓD. ORIGINAL: N/A

APLICAÇÃO:
N/A

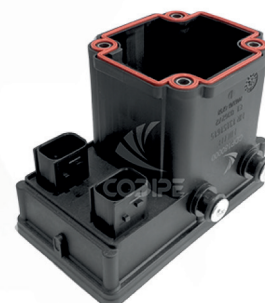


TAMPA SUPERIOR DA BOMBA FASE 2 - EURO 5

CÓD. CODIPE: CDP180000

CÓD. ORIGINAL: A0001405978, A0001407878, A0001405378

APLICAÇÃO:
TODOS MBB EURO V (EXCETO AXOR)



TAMPA DA DOSADORA FASE 2

CÓD. CODIPE: CDP150023

CÓD. ORIGINAL: A0001405339, A0001403939

APLICAÇÃO:
MERCEDES-BENZ > ACCELO 1016 , ATEGO , 0500, ACCELO 2015..., ATEGO 2730 2016...



TAMPA SUPERIOR DA BOMBA ARLA EMITEC - VOLKSWAGEN - FORD

CÓD. CODIPE: CDP180007

CÓD. ORIGINAL: 5273337, 5273338

APLICAÇÃO:
FORD > CARGO 1319 2012..., CARGO 1517 2012..., CARGO 1519 2012..., CARGO 1717 2012..., CARGO 1719 2012..., CARGO 1722 2012..., CARGO 1723 2012..., CARGO 1729 2012..., CARGO 1933 2012..., CARGO 2423 2012..., CARGO 2428 2012..., CARGO 2429 2012..., CARGO 3133 2012... VOLKSWAGEN > 183300T ÔNIBUS 2012..., 263300TA ÔNIBUS 2012..., CONSTELLATION 17330 2012..., CONSTELLATION 19330 2012..., CONSTELLATION 19360 2012..., CONSTELLATION 19390 2012..., CONSTELLATION 19420 2012..., CONSTELLATION 24330 2012..., CONSTELLATION 25360 2012..., CONSTELLATION 25390 2012..., CONSTELLATION 25420 2012..., CONSTELLATION 31390 2012...



TAMPA SUPERIOR DA BOMBA ARLA FASE 1 - MERCEDES-BENZ

CÓD. CODIPE: CDP180021

CÓD. ORIGINAL: A0001401578

APLICAÇÃO:
MERCEDES-BENZ > ACCELO 2012 - 2015, ATEGO 2012..., AXOR 2012..., 0500 2012...



TAMPA SUPERIOR DA BOMBA ARLA DENOX2.2 - MAN METEOR E VOLVO

CÓD. CODIPE: CDP180023

CÓD. ORIGINAL: 0444062012, 2V3131113, 81154036150, 81154036150, 0444042028, 0444042036, 0444042156, 22851845, 21574975

APLICAÇÃO:
MAN > CONSTELLATION EURO V - 33-460 2021..., METEOR 28-460 - 2021..., METEOR 29-520-2021..., MICRO-ÔNIBUS EURO VI 10-1800D-2021... VOLVO > FH13 NOVO, FM13 NOVO



TAMPA DA DOSADORA MODERNA ARLA DENOX 2.1 - VOLVO FH4

CÓD. CODIPE: CDP180020

CÓD. ORIGINAL: N/A

APLICAÇÃO:
APLICADO EM TODOS FH4



TAMPA DOSADORA ARLA DENOX 2.1 - VOLVO VM-FH-FM - IVECO

CÓD. CODIPE: CDP180002

CÓD. ORIGINAL: 21644771, F00BH40293

APLICAÇÃO:
VOLVO >FH 2012..., FM 2012... IVECO >>> IVECO STRALIS 2012 > EURO V, IVECO TRAKKER VERTIS TECTOR 2012 > EURO V



TAMPA DO TANQUE ARLA COM CHAVE - SCANIA NTG

CÓD. CODIPE: CDP180016

CÓD. ORIGINAL: 2222615

APLICAÇÃO:
SERIE 5 SCANIA



TAMPA TANQUE ARLA SEM CHAVE - MERCEDES-BENZ

CÓD. CODIPE: CDP180014

CÓD. ORIGINAL: 4701805

APLICAÇÃO:
ONIBUS/CAMINHÕES ATEGO/ACCELO/AXOR



TAMPA DO TANQUE ARLA SEM CHAVE - SCANIA PGR

CÓD. CODIPE: CDP180013

CÓD. ORIGINAL: 1759435

APLICAÇÃO:
SCANIA PGR



TAMPA DO TANQUE ARLA COM CHAVE - VOLKSWAGEN

CÓD. CODIPE: CDP180012

CÓD. ORIGINAL: 2T2131980A

APLICAÇÃO:
TGX 28.440E, 29.480E, 33.440E Após 2012



TAMPA DO TANQUE ARLA - MERCEDES-BENZ

CÓD. CODIPE: CDP180009

CÓD. ORIGINAL: 9584710130

APLICAÇÃO:
ATEGO 1518/1718 AXOR 1933/3340/2540



TAMPA DO TANQUE ARLA COM CHAVE - VOLVO

CÓD. CODIPE: CDP180011

CÓD. ORIGINAL: 21281403

APLICAÇÃO:
TODOS VOLVO VM FM FH



TANQUE COM BOMBA ARLA EXPERT JUMPY

CÓD. CODIPE: CDP115024

CÓD. ORIGINAL: 9822257280

APLICAÇÃO:
CITROEN JUMPY PEUGEOT EXPERT 2019 2020



BASE INTERIOR FILTRO PRINCIPAL (COPO) BOMBA ARLA DE-NOX 2.1

CÓD. CODIPE: CDP150035

CÓD. ORIGINAL: N/A

APLICAÇÃO:
N/A

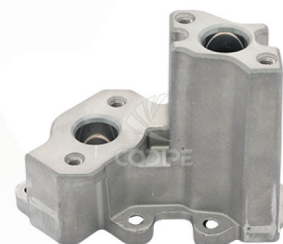


TORRE DA BOMBA 1.1 DENOX

CÓD. CODIPE: CDP180028

CÓD. ORIGINAL: N/A

APLICAÇÃO:
N/A



RESERVATÓRIO ATUADOR DE EMBREAGEM - ECA SCANIA

CÓD. CODIPE: CDP150030

CÓD. ORIGINAL: N/A

APLICAÇÃO:
N/A



TUBO FLEXIVEL ARLA FASE 1 - MERCEDES-BENZ - 2,32m

CÓD. CODIPE: CDP140015

CÓD. ORIGINAL: A6954760701

APLICAÇÃO:
MERCEDES-BENZ > AXOR 2012... 1933/2533/2525/2528...



TUBO FLEXIVEL ARLA FASE 1 - MERCEDES-BENZ - 2,06m

CÓD. CODIPE: CDP140016

CÓD. ORIGINAL: A6954760801

APLICAÇÃO:
MERCEDES-BENZ > AXOR 2012... 1933/2533/2525/2528...



TUBO INJETOR ARLA - SCANIA P-G-R R480 EURO 5

CÓD. CODIPE: CDP140012

CÓD. ORIGINAL: 1939987

APLICAÇÃO:
SCANIA > EURO 5 P/G/R/R480



TUBO FLEXÍVEL ARLA FASE 2 - MERCEDES-BENZ 2.38m

CÓD. CODIPE: CDP140025

CÓD. ORIGINAL: A3844761301

APLICAÇÃO:
MERCEDES-BENZ > ACTROS, ATEGO, ACELLO



TUBO FLEXÍVEL ARLA FASE 2 - MERCEDES-BENZ 28cm

CÓD. CODIPE: CDP140027

CÓD. ORIGINAL: A3844761501

APLICAÇÃO:
MERCEDES-BENZ > ACTROS, ATEGO, ACELLO



KIT COPO E FILTRO DA BOMBA ARLA FASE 2 - MERCEDES-BENZ LIQUID ONLY - SCANIA NTG

CÓD. CODIPE: CDP145013

CÓD. ORIGINAL: A0001420989, 2265673, A0001420789, 2052055, 2237597, 2655854, A0001420589, 2245880, 2122909, A0001420589, 2265672, 2052055

APLICAÇÃO:
MERCEDES-BENZ > ACCELO 1016 , ATEGO , O500, ACCELO 2015..., ATEGO 2730 2016... SCANIA > FASE 2 P/G/R NTG > SCANIA 2018... SCANIA SÉRIE 6 2018..., SCANIA SÉRIE P-G-R-T-S- CAMINHÕES E ÔNIBUS EURO VI > SCANIA MODERNA SÉRIE S > SCANIA SÉRIE S 2021...



KIT FILTRO COM COPO DA BOMBA ARLA BLUETEC 5 FASE 1 - MERCEDES-BENZ

CÓD. CODIPE: CDP145020

CÓD. ORIGINAL: A0001420289, A0001420089

APLICAÇÃO:
MERCEDES-BENZ > ACCELO 2012 - 2015, ATEGO 2012..., AXOR 2012..., O500 2012...



KIT FILTRO DA BOMBA ARLA DENOX 2.2 VOLVO - VOLKSWAGEN

CÓD. CODIPE: CDP145017

CÓD. ORIGINAL: 5303604, 1457-436-033, UF101

APLICAÇÃO:
VOLVO > FH13 NOVO, FM13 NOVO VOLKSWAGEN > DELIVERY 10160 2012..., DELIVERY 5150 2012..., DELIVERY 8160 2012..., DELIVERY 9160 2012..., DIVERSOS



KIT FILTRO DA BOMBA ARLA DENOX 2.1 - VOLVO FH - IVECO STRALIS

CÓD. CODIPE: CDP145016

CÓD. ORIGINAL: 2133309, 20876498, 20876502

APLICAÇÃO:
VOLVO > FH 2012..., FM 2012... IVECO > IVECO STRALIS 2012 > EURO V, IVECO TRAKKER VERTIS TECTOR 2012 > EURO V



KIT FILTRO DA BOMBA ARLA DENOX 1.1 - SCANIA MAN TGX - DAF APÓS 2012

CÓD. CODIPE: CDP145014

CÓD. ORIGINAL: 1649425, 2544995, 2V5131759A, 1761034, 1852188, 1545482, 1795459

APLICAÇÃO:
SCANIA > SÉRIE G 2012..., SÉRIE P 2012..., SÉRIE R 2012...



FILTRO DA BOMBA ARLA LIQUID ONLY FASE 2 - MERCEDES-BENZ

CÓD. CODIPE: CDP145010 **CÓD. ORIGINAL:** 2039596, A0001405378, A000140538

APLICAÇÃO:
 APLICAÇÃO: MERCEDES-BENZ > ACCELO 1016 , ATEGO , 0500, ACCELO 2015..., ATEGO 2730 2016...



FILTRO DA BOMBA ARLA BLUETEC 5 FASE 1 - MERCEDES-BENZ

CÓD. CODIPE: CDP145009 **CÓD. ORIGINAL:** A0001420090

APLICAÇÃO:
 MERCEDES-BENZ > ACCELO 2012 - 2015, ATEGO 2012..., AXOR 2012..., 0500 2012...



FILTRO PENEIRA DE PARTÍCULAS DA BOMBA ARLA LIQUID ONLY FASE 2 - MERCEDES-BENZ

CÓD. CODIPE: CDP145005 **CÓD. ORIGINAL:** A0001401294

APLICAÇÃO:
 MERCEDES-BENZ > ACCELO 1016 , ATEGO , 0500, ACCELO 2015..., ATEGO 2730 2016...



FILTRO PENEIRA DA DOSADORA ARLA FASE 2 - MERCEDES-BENZ

CÓD. CODIPE: CDP145011 **CÓD. ORIGINAL:** A0001401194

APLICAÇÃO:
 MERCEDES-BENZ > ACCELO 1016 , ATEGO , 0500, ACCELO 2015..., ATEGO 2730 2016...



FILTRO PENEIRA DA DOSADORA FASE1 - MERCEDES-BENZ

CÓD. CODIPE: CDP145004 **CÓD. ORIGINAL:** A0001400594

APLICAÇÃO:
 MERCEDES-BENZ > ACCELO 2012...2015, ATEGO 2012..., AXOR 2012..., 0500 2012...



FILTRO PENEIRA DA BOMBA ARLA - IVECO STRALIS - EURO-CARGO TECTOR

CÓD. CODIPE: CDP145025

CÓD. ORIGINAL:

APLICAÇÃO:



FILTRO PENEIRA DA BOMBA ARLA DENOX 2.2 - VOLVO FH

CÓD. CODIPE: CDP145002

CÓD. ORIGINAL: 21574975, 0444042036, 0444042028, 21954674, 22851845

APLICAÇÃO:
VOLVO > FH13 NOVO, FM13 NOVO



FILTRO SECUNDÁRIO FASE 2 - MERCEDES-BENZ

CÓD. CODIPE: CDP145012

CÓD. ORIGINAL: 9991420189

APLICAÇÃO:
N/T



FILTRO DA BOMBA ARLA - AGRALE - TENNECO

CÓD. CODIPE: CDP145003

CÓD. ORIGINAL: 3034B, 84213990, 82042216

APLICAÇÃO:
AGRALE/TENNECO > TENNECO 24V SINOTRUK E AGRALE



TAMPA DO FILTRO DA BOMBA ARLA DENOX 2.2 - VOLKSWAGEN - VOLVO FH - MAN

CÓD. CODIPE: CDP180004

CÓD. ORIGINAL: F00BH20133

APLICAÇÃO:
VOLKSWAGEN > DELIVERY 10160 2012..., DELIVERY 5150 2012..., DELIVERY 8160 2012..., DELIVERY 9160 2012..., DIVERSOS VOLVO > FH13 NOVO, FM13 NOVO MAN > CONSTELLATION EURO V - 33-460 2021..., METEOR 28-460 - 2021..., METEOR 29-520-2021..., MICRO-ÔNIBUS EURO VI 10-1800D-2021...



TAMPA DO FILTRO DA BOMBA ARLA DENOX 2.1 - VOLVO FH - IVECO STRALIS

CÓD. CODIPE: CDP180005

CÓD. ORIGINAL: 42556541, 7420876903, 20877939, 7420877939

APLICAÇÃO:

APLICAÇÃO: VOLVO > FH 2012..., FM 2012... IVECO > IVECO STRALIS 2012 > EURO V, IVECO TRAKKER VERTIS TECTOR 2012 > EURO V



TAMPA DO FILTRO DA BOMBA ARLA DENOX 1.1 - SCANIA - MAN - DAF

CÓD. CODIPE: CDP180003

CÓD. ORIGINAL: 1761035, 81.15403.6094, 4255 6503, 1739431, 2V5 131 510

APLICAÇÃO:

SCANIA > P/G/R / MAN TGA/TGS/TGX / IVECO STRALIS / TRAKKER / DAF CF 75 /IV, CF 85/ IV, XF 95/105



FILTRO PENEIRA DA BOIA MERCEDES-BENZ ONIBUS

CÓD. CODIPE: CDP145037

CÓD. ORIGINAL: N/A

APLICAÇÃO:

?



FILTRO PENEIRA DA BOIA VOLVO 1

CÓD. CODIPE: CDP145035

CÓD. ORIGINAL: 21226079

APLICAÇÃO:

?



FILTRO PENEIRA DA BOIA VOLVO 2

CÓD. CODIPE: CDP145036

CÓD. ORIGINAL: N/A

APLICAÇÃO:

?



FILTRO PENEIRA DA BOIA MERCEDES-BENZ

CÓD. CODIPE: CDP145034

CÓD. ORIGINAL: N/A

APLICAÇÃO:
?



FILTRO PENEIRA DA BOIA SCANIA

CÓD. CODIPE: CDP145038

CÓD. ORIGINAL: N/A

APLICAÇÃO:
?



CHICOTE 8 PINOS DA BOMBA E DOSADORA FASE 2 - MERCEDES-BENZ

CÓD. CODIPE: CDP155002

CÓD. ORIGINAL: 1418479-1

APLICAÇÃO:
MERCEDES-BENZ > ACCELO 1016 , ATEGO , 0500, ACCELO 2015..., ATEGO 2730 2016...



CHICOTE 7 PINOS DA BOMBA BOMBA ARLA LIQUID ONLY FASE 2 - MERCEDES-BENZ

CÓD. CODIPE: CDP155001

CÓD. ORIGINAL: 1418480-1

APLICAÇÃO:
MERCEDES-BENZ > ACCELO 1016 , ATEGO , 0500, ACCELO 2015..., ATEGO 2730 2016...



CONJUNTO DE CHICOTE 8 PINOS DOSADORA OU BOMBA DE ARLA MBB LIQUID ONLY FASE 2 (1,2 METROS)

CÓD. CODIPE: CDP155024

CÓD. ORIGINAL:

APLICAÇÃO:



CHICOTE ADAPTADOR DO SENSOR NOX - CUMMINS MODERNO

CÓD. CODIPE: CDP155003

CÓD. ORIGINAL: 2T2971014, 5298820

APLICAÇÃO:
MAN E VOLKSWAGEN > CON5 2012 > 2015 CONSTELLATION EURO V 17/24-330 ADVANTECH, CON5 2012 > 2015 CONSTELLATION EURO V 31-330, 31-390 ADVANTECH, CON5 2012 > 2015 CONSTELLATION EURO V 19/25/26-330T/360T/390T/420T ADVANTECH, CON5 2016 > CONSTELLATION EURO V 17/24-330 CON5 2016 > CONSTELLATION EURO V 19/25/26-330T/360T/390T/420T, CON5 2016 > CONSTELLATION EURO V 31-330, 31-390 MIOS 2012 >> MICRO-ÔNIBUS EURO V 5-1500D, 8/9-1600D EURO V NDEL 2018 > NOVO DELIVERY 9-170, 11-180 OMT5 2012 > ÔNIBUS MOTOR TRASEIRO EURO V 18-3300T EURO V FORD NOVO CARGO > 1319/1419/1719/1519/3129/1723/262 9/2631/3131/3133/1933/3129/1723/2423/2429/2623/2629/1729/1731/2431/2631/3131/3031



CHICOTE DA BOMBA SERIE S - NTG - SCANIA

CÓD. CODIPE: CDP155017

CÓD. ORIGINAL: N/A

APLICAÇÃO:
N/A



CONECTOR DA BOMBA ARLA DENOX 2.2 - VOLKSWAGEN 24V

CÓD. CODIPE: CDP155011 **CÓD. ORIGINAL:** 0444042028, 0444042036, 0444042003, 0444062012, 0444042004

APLICAÇÃO:
VOLKSWAGEN > DELIVERY 10160 2012..., DELIVERY 5150 2012..., DELIVERY 8160 2012..., DELIVERY 9160 2012..., DIVERSOS



CHICOTE 6 VIAS DO SENSOR NOX - MERCEDES-BENZ EURO 6

CÓD. CODIPE: CDP155020 **CÓD. ORIGINAL:** N/A

APLICAÇÃO:
TODOS MBB EURO 6



CONECTOR MACHO DE ALIMENTAÇÃO DA BOMBA ARLA EMITEC - VOLKSWAGEN - FORD 24V

CÓD. CODIPE: CDP155009 **CÓD. ORIGINAL:** 5273337, 5273338

APLICAÇÃO:
FORD > CARGO 1319 2012..., CARGO 1517 2012..., CARGO 1519 2012..., CARGO 1717 2012..., CARGO 1719 2012..., CARGO 1722 2012..., CARGO 1723 2012..., CARGO 1729 2012..., CARGO 1933 2012..., CARGO 2423 2012..., CARGO 2428 2012..., CARGO 2429 2012..., CARGO 3133 2012... VOLKSWAGEN > 183300T ÔNIBUS 2012..., 263300TA ÔNIBUS 2012..., CONSTELLATION 17330 2012..., CONSTELLATION 19330 2012..., CONSTELLATION 19360 2012..., CONSTELLATION 19390 2012..., CONSTELLATION 19420 2012..., CONSTELLATION 24330 2012..., CONSTELLATION 25360 2012..., CONSTELLATION 25390 2012..., CONSTELLATION 25420 2012..., CONSTELLATION 31390 2012...



CONECTOR FÊMEA DE SAÍDA DO SISTEMA DA BOMBA ARLA EMITEC

CÓD. CODIPE: CDP155008 **CÓD. ORIGINAL:** 5273338, 5273337

APLICAÇÃO:
FORD > CARGO 1319 2012..., CARGO 1517 2012..., CARGO 1519 2012..., CARGO 1717 2012..., CARGO 1719 2012..., CARGO 1722 2012..., CARGO 1723 2012..., CARGO 1729 2012..., CARGO 1933 2012..., CARGO 2423 2012..., CARGO 2428 2012..., CARGO 2429 2012..., CARGO 3133 2012... VOLKSWAGEN > 183300T ÔNIBUS 2012..., 263300TA ÔNIBUS 2012..., CONSTELLATION 17330 2012..., CONSTELLATION 19330 2012..., CONSTELLATION 19360 2012..., CONSTELLATION 19390 2012..., CONSTELLATION 19420 2012..., CONSTELLATION 24330 2012..., CONSTELLATION 25360 2012..., CONSTELLATION 25390 2012..., CONSTELLATION 25420 2012..., CONSTELLATION 31390 2012...



CHICOTE DO SENSOR NOX ARLA BLUETEC 5 FASE 1 - MERCEDES-BENZ

CÓD. CODIPE: CDP155004 **CÓD. ORIGINAL:** A0001507133

APLICAÇÃO:
MERCEDES-BENZ - ACCELO 2012 - 2015, ATEGO 2012..., AXOR 2012..., O500 2012...



CHICOTE DA DOSADORA ARLA FASE 1 - MERCEDES-BENZ

CÓD. CODIPE: CDP155039

CÓD. ORIGINAL: N/A

APLICAÇÃO:
N/A



CHICOTE COM CONECTOR PARA O MOTOR BOMBA ARLA FASE 1

CÓD. CODIPE: CDP155006

CÓD. ORIGINAL: N/A

APLICAÇÃO:
MERCEDES-BENZ > AXOR 2012... 1933/2533/2525/2528...



CHICOTE FEMEA 4 VIAS DO SENSOR DE TEMPERATURA DO CATALISADOR -MERCEDES-BENZ

CÓD. CODIPE: CDP155012

CÓD. ORIGINAL: N/A

APLICAÇÃO:
MERCEDES-BENZ > AXOR 2012... 1933/2533/2525/2528... ACELLO... ACTROS... ATEGO



CHICOTE ADAPTADOR SENSOR NOX - CUMMINS ANTIGO

CÓD. CODIPE: CDP155013

CÓD. ORIGINAL: N/A

APLICAÇÃO:
FORD > VOLKSWAGEN > CONSTELLATION



CHICOTE 5 VIAS SENSOR NOX

CÓD. CODIPE: CDP155023

CÓD. ORIGINAL:

APLICAÇÃO:



CHICOTE 35 VIAS BOMBA ARLA DENOX 2.1 - IVECO - VOLVO

CÓD. CODIPE: CDP155019 **CÓD. ORIGINAL:** 0444022059, 0444022069, 0444022074, 21966582, 22169014, 22668890, 85020843

APLICAÇÃO:
VOLVO >>> FH 2012..., FM 2012.../: VOLVO >>> VM330 2012, VM330 2016, VM270 2012, VM220 2012/IVECO >>> IVECO STRALIS 2012 > EURO V, IVECO TRAKKER VERTIS TECTOR 2012 > EURO V



CHICOTE 62 VIAS BOMBA ARLA FASE 1 - MERCEDES-BENZ

CÓD. CODIPE: CDP155018 **CÓD. ORIGINAL:**

APLICAÇÃO:
APLICADO EM TODOS OS VEICULOS MBB COM SISTEMA FASE 1



????????????????????????????????

CÓD. CODIPE: CDP155018 **CÓD. ORIGINAL:** N/A

APLICAÇÃO:
N/A



CHICOTE 55 VIAS FEMES MÓDULO PLD MERCEDES-BENZ

CÓD. CODIPE: CDP155026 **CÓD. ORIGINAL:** N/A

APLICAÇÃO:
N/A



CHICOTE 89 VIAS EDC 7

CÓD. CODIPE: CDP155044 **CÓD. ORIGINAL:** N/A

APLICAÇÃO:
N/A



CHICOTE 36 VIAS EDC 7

CÓD. CODIPE: CDP155045

CÓD. ORIGINAL: N/A

APLICAÇÃO:
N/A



CHICOTE 16 VIAS EDC 7

CÓD. CODIPE: CDP155046

CÓD. ORIGINAL: N/A

APLICAÇÃO:
N/A



CHICOTE 16 VIAS PLD

CÓD. CODIPE: CDP155047

CÓD. ORIGINAL: N/A

APLICAÇÃO:
N/A



CHICOTE 15 VIAS GS

CÓD. CODIPE: CDP155048

CÓD. ORIGINAL: N/A

APLICAÇÃO:
N/A



MÓDULO DA BBA ARLA DENOX 1.1 - SCANIA

CÓD. CODIPE: CDP160002R

CÓD. ORIGINAL: 281020241

APLICAÇÃO:
SCANIA > PGR



MÓDULO PLD MERCEDES-BENZ NEW ACTROS SW31 1.600KB

CÓD. CODIPE: CDP220384

CÓD. ORIGINAL: A0084461340

APLICAÇÃO:
ACTROS 2018



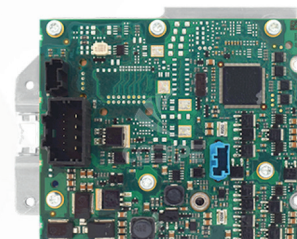
PLACA DA BOMBA ARLA EMITEC - VOLKSWAGEN - FORD 24V

CÓD. CODIPE: CDP160008

CÓD. ORIGINAL: CC455H298AB, 2T2131113B

APLICAÇÃO:

FORD > CARGO 1319 2012..., CARGO 1517 2012..., CARGO 1519 2012..., CARGO 1717 2012..., CARGO 1719 2012..., CARGO 1722 2012..., CARGO 1723 2012..., CARGO 1729 2012..., CARGO 1933 2012..., CARGO 2423 2012..., CARGO 2428 2012..., CARGO 2429 2012..., CARGO 3133 2012... VOLKSWAGEN > 183300T ÔNIBUS 2012..., 263300TA ÔNIBUS 2012..., CONSTELLATION 17330 2012..., CONSTELLATION 19330 2012..., CONSTELLATION 19360 2012..., CONSTELLATION 19390 2012..., CONSTELLATION 19420 2012..., CONSTELLATION 24330 2012..., CONSTELLATION 25360 2012..., CONSTELLATION 25390 2012..., CONSTELLATION 25420 2012..., CONSTELLATION 31390 2012...

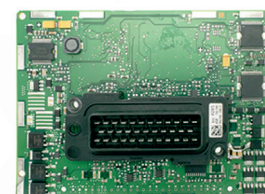


PLACA DA BOMBA ARLA DENOX 2.1 - VOLVO FH

CÓD. CODIPE: CDP160010

CÓD. ORIGINAL: 0444022059, 0444022069, 0444022074, 21966582, 22169014, 22668890, 85020843

APLICAÇÃO:
VOLVO > FH 2012..., FM 2012...

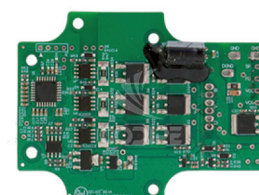


PLACA INFERIOR DA BOMBA ARLA FASE 2 - MERCEDES-BENZ

CÓD. CODIPE: CDP152024

CÓD. ORIGINAL: A0001405978, A0001407878, A0001405378

APLICAÇÃO:
MERCEDES-BENZ > ACCELO 1016, ATEGO, 0500, ACCELO 2015..., ATEGO 2730 2016...

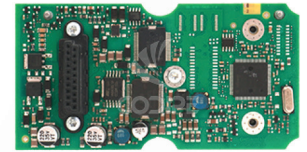


PLACA SUPERIOR DA BOMBA ARLA FASE 2 - MERCEDES-BENZ

CÓD. CODIPE: CDP152025

CÓD. ORIGINAL: A0001405978, A0001407878, A0001405378

APLICAÇÃO:
MERCEDES-BENZ > ACCELO 1016 , ATEGO , 0500, ACCELO 2015..., ATEGO 2730 2016...

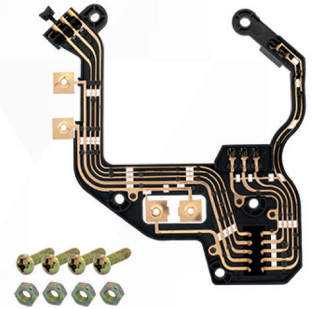


PLACA DA BOMBA ARLA DENOX 2.2 - VOLKSWAGEN - MAN - VOLVO FH

CÓD. CODIPE: CDP160011

CÓD. ORIGINAL: F00BH40170

APLICAÇÃO:
VOLKSWAGEN > DELIVERY 10160 2012..., DELIVERY 5150 2012..., DELIVERY 8160 2012..., DELIVERY 9160 2012..., DIVERSOS - VOLVO > FH13 NOVO, FM13 NOVO - MAN > CONSTELLATION EURO V - 33-460 2021..., METEOR 28-460 - 2021..., METEOR 29-520-2021..., MICRO-ÔNIBUS EURO VI 10-1800D-2021...

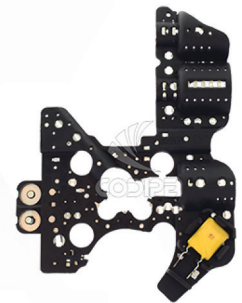


PLACA AQUECEDOR DA BOMBA ARLA DENOX 2.2 - VOLKSWAGEN - MAN - VOLVO FH

CÓD. CODIPE: CDP150002

CÓD. ORIGINAL: F00BH40169

APLICAÇÃO:
VOLKSWAGEN > DELIVERY 10160 2012..., DELIVERY 5150 2012..., DELIVERY 8160 2012..., DELIVERY 9160 2012..., DIVERSOS - VOLVO > FH13 NOVO, FM13 NOVO - MAN > ONSTELLATION EURO V - 33-460 2021..., METEOR 28-460 - 2021..., METEOR 29-520-2021..., MICRO-ÔNIBUS EURO VI 10-1800D-2021...



RELÉ AUXILIAR - VOLVO - SCANIA

CÓD. CODIPE: CDP150015

CÓD. ORIGINAL: 1407909, 1543731, 303535, 543731, 1407909, 1439172

APLICAÇÃO:
VOLVO > SCANIA



MÓDULO FASE 1 - MERCEDES-BENZ

CÓD. CODIPE: CDP160007

CÓD. ORIGINAL: A0025409045

APLICAÇÃO:
AXOR 2012...



BOIA DO TANQUE ARLA - MERCEDES-BENZ

CÓD. CODIPE: CDP130006

CÓD. ORIGINAL: A9795420217

APLICAÇÃO:
ACCELO 2012



BOIA DO TANQUE ARLA - MERCEDES-BENZ

CÓD. CODIPE: CDP130007

CÓD. ORIGINAL: A9585420217-005

APLICAÇÃO:
ATRON ATEGO AXOR 2012



BOIA DO TANQUE ARLA - MERCEDES-BENZ

CÓD. CODIPE: CDP130008

CÓD. ORIGINAL: A9585420017, 350625

APLICAÇÃO:
ACTROS



BOIA DO TANQUE ARLA - DAF

CÓD. CODIPE: CDP130014

CÓD. ORIGINAL: 2234684, 2319758, 2134681, 2141631, 2110204

APLICAÇÃO:
DAF



BOIA DO TANQUE ARLA - MERCEDES-BENZ

CÓD. CODIPE: CDP130015

CÓD. ORIGINAL: A0175429617

APLICAÇÃO:
MERCEDES-BENZ



BOIA DO TANQUE ARLA - DAF

CÓD. CODIPE: CDP130013

CÓD. ORIGINAL: 2134681, 1928238, 1928242

APLICAÇÃO:
DAF XF 106



REFRATÔMETRO

CÓD. CODIPE: CDP175003

CÓD. ORIGINAL: N/A

APLICAÇÃO:
N/A



FERRAMENTA DA VÁLVULA LIMITADORA DE PRESSÃO DA BOMBA ARLA FASE 2 MERCEDES-BENZ - SCANIA PGR NTG

CÓD. CODIPE: CDP175004

CÓD. ORIGINAL: N/A

APLICAÇÃO:
N/A



KIT TESTE

CÓD. CODIPE: CDP175001

CÓD. ORIGINAL: N/A

APLICAÇÃO:
N/A





codipe.com.br

 (19)3922-7452  contato@codipe.com.br

Rua Livino Pedroso do Amaral, 226 - Parque Bandeirantes I - Sumaré - SP